

MASZYNY POLIGRAFICZNE

NISKIE NAKŁADY | PERSONALIZACJA | DRUK CYFROWY



**PODSTAWOWE
MASZYNY DO
ZDOBIENÍ**

**CYFROWE
WYKAŃCZANIE
DRUKU**

**PERSONALIZOWANY
DRUK CYFROWY**



11

Personalizacja to doskonały sposób na uatrakcyjnienie tworzonych materiałów.



51

Twoja praca z grafiką nie kończy się po opuszczeniu drukarki. Trzeba ją jeszcze wyciąć, zbigować, perforować lub naciąć.



39

Druk białym kolorem daje możliwość nadruku na kolorowych, ciemnych oraz przezroczystych nośnikach.

Co znajdziesz w poradniku ?

- 03 Wybór dostawcy
- 05 Folie ozdobne
- 07 Wybór foliarki
- 11 Personalizacja
- 16 Zaproszenia
- 20 Wizytówki
- 23 Druk etykiet
- 33 Moc opakowań
- 39 Wydruk białym kolorem
- 51 Plotery tnące
- 59 Wybór falcerki
- 63 Leasing

63

Potrzebujesz nowych maszyn ? Znajdź finansowanie dopasowane do Twoich potrzeb i możliwości.



ISTNIEJĄ DWA RODZAJE ZASTOSOWAŃ MASZYN POLIGRAFICZNYCH : PROTOTYPOWANIE I PRODUKCJA SERYJNA. ZAZWYCZAJ PIERWSZĄ RZECZĄ, KTÓRĄ INWESTOR MUSI OKREŚLIĆ, JEST ROZMIAR PRODUKCJI. ABY TO ZROBIĆ, NALEŻY WZIĄĆ POD UWAGĘ CHARAKTER I POTRZEBY TWOJEJ DZIAŁALNOŚCI. CZY KUPUJESZ URZĄDZENIE DLA KONKRETNIEGO ZLECENIA ?

Jak wybrać dostawcę maszyn poligraficznych ?

Wąskie gardło

Specyficzny charakter produkcji będzie dyktował specyfikę konkretnej maszyny. Jeśli Twoja firma jest na granicy zdolności produkcyjnych i nadszedł czas na zakup nowej maszyny, to szukaj maszyny, która pokrywa minimum 80 procent pracy w tym obszarze. Jeżeli myślisz o inwestycji i szukasz, którą maszynę poligraficzną kupić, zacznij od zastanowienia się nad swoimi działaniami biznesowymi i potrzebami produkcyjnymi. Jest kilka czynników, które warto ocenić.

Cel

Zastanów się, do czego potrzebujesz swojej maszyny poligraficznej i jak często będziesz jej używać. Rozważ wydajność, oprzyrządowanie, opcje dostosowywania i wszelkie programy, które mogą być potrzebne do jej uruchomienia.

Rodzaj wymaganej maszyny zależy w dużej mierze od charakteru wykonywanej pracy. Jeśli części są proste podstawowe urządzenie może być wystarczające. Jednak wraz ze wzrostem złożoności, bardziej opłacalne staje się posiadanie sprzętu, który może obrabiać większość części w jednym obiegu. Do tego typu prac najlepiej nadają się automatyczne, bardziej zaawansowane maszyny. Na przykład, jeśli wymagane jest cięcie, bigowanie i perforowanie, lepszym rozwiązaniem może być zakup plotera wykonującego te zadania niż plotera i bigówki i urządzenia do perforacji itd.



Budżet

Nowe maszyny to duża inwestycja, więc wydatki biznesowe są głównym czynnikiem przy podejmowaniu decyzji. Tanie maszyny, jak sama nazwa wskazuje z pewnością będą kosztować mniej z góry, ale mogą wymagać kosztownej konserwacji.

Części zamienne

Jak każda maszyna, maszyny poligraficzne muszą być regularnie konserwowane, aby zapewnić ich optymalne działanie. Z tego powodu ważne jest, aby wybrać maszynę, która ma w Polsce oddział wsparcia technicznego, który zapewnia części zamienne. Jest to tym bardziej istotne, jeśli maszyna się zepsuje, ponieważ każda godzina przestoju powoduje utratę dochodów. Kompetentne i łatwo dostępne wsparcie techniczne jest również niezwykle cenne.

Zaplanuj rozmieszczenie maszyn

Maszyny zajmują znaczną ilość miejsca, zwłaszcza jeśli są to najlepiej wyposażone wersje, więc konieczne jest planowanie z wyprzedzeniem. Kolejnym czynnikiem do rozważenia jest waga maszyny. Duże maszyny są zaskakująco ciężkie i wymagają stabilnej podłogi, która jest zaprojektowana do utrzymania ich wagi.

Wybór dostawcy jest dla firmy często decyzją strategiczną, a zwłaszcza dotyczy to dostawców najważniejszych dóbr zaopatrzeniowych, z którymi podpisuje się długoterminowe umowy. Wybór ten powinien uwzględniać wszystkie korzyści i straty, jakie w związku z tym wyborem ponosi firma, a nie tylko jeden element (np. cenę).



Wyszkolenie operatorów
Ważne jest, aby zapewnić, że obecni operatorzy zostaną przeszkoleni w zakresie obsługi konkretnego typu maszyny. Jeśli nie jest to możliwe, może zajść potrzeba zatrudnienia dodatkowych operatorów. Niektórzy dostawcy maszyn, np. Riset Polska, oferują bezpłatne szkolenia na swoich maszynach.

Podsumowując Kryteria wyboru i oceny dostawców, to bardzo istotne czynniki. Gdy firma poprawnie je zdefiniuje i zgodnie z danymi czynnikami dobierze dostawców, to istnieje duże prawdopodobieństwo iż będzie dobrze prosperować. Dobrze dobrany dostawca, może zagwarantować konkurencyjną cenę, jakość oraz szybszy czas dostarczanych materiałów czy serwisu.

Wybór maszyn jest poważnym zobowiązaniem finansowym. Jednak ogólne korzyści, których można się spodziewać w postaci zwiększonej produktywności, rentowności i podwyższonej jakości produktów są warte inwestycji. Obróbka ręczna straciła na znaczeniu w nowoczesnej produkcji i dlatego warto rozważyć zmianę narzędzi na maszyny jako część ekscytującej przyszłości zautomatyzowanej produkcji.

**Zobacz
więcej**





Folie ozdobne

To idealny sposób na to, aby Twoje zaproszenia i materiały błyszcząły.

Folia ozdobna to metaliczny materiał, który może być barwiony na różne kolory, takie jak złoto, srebro, miedź, a także elementy holograficzne. Metoda foliowania jest znana od stuleci, w dawnych czasach producenci zaproszeń tłoczyli je ręcznie. Dziś materiały mogą być masowo foliowane przez maszynę.

Folia jest wszechstronnym materiałem drukarskim, nie tylko pod względem ilości dostępnych kolorów, ale również pod względem sposobu, w jaki można ją zastosować w materiałach.

Najczęściej spotykanym sposobem jest foliowanie tekstu - całego lub tylko niektórych - ale można też zdecydować się na foliowanie krawędzi na grubych kartach, ścięcia, foliowanie na kopercie lub metaliczne karty, które umieszcza się za półprzezroczystym zaproszeniem.

Prawdopodobnie codziennie masz kontakt z folią, nawet o tym nie wiedząc. Możesz ją znaleźć na etykietach, opakowaniach, a także na przedmiotach. Pamiętasz ten mieniący się złotawy detal na etykiecie wina, które wypiliście wczoraj wieczorem? To jest właśnie folia, o której mówimy.



Foliowanie na gorąco to specjalistyczny proces, który polega na wykorzystaniu ciepła, ciśnienia i folii metalowych do tworzenia błyszczących detali w szerokiej gamie kolorów i faktur.

Pod wpływem ciepła i nacisku aktywowana jest warstwa kleju, a warstwa rozdzielająca topi się, trwale mocując gorącą folię do druku. W celu uzyskania różnego rodzaju wykończeń i wzorów stosuje się różne rodzaje folii.

Folie metaliczne to najbardziej powszechne rodzaje folii używane w procesie foliowania. Dają one klasyczne metaliczne wykończenie projektu i są zwykle dostępne w kolorach złotym, srebrnym i miedzianym, chociaż inne kolory są również stosowane.

Folie holograficzne służą do wytwarzania na podłożu różnorodnych wzorów i efektów specjalnych. Folie holograficzne są często stosowane w celu zapobiegania podrabianiu.

Jest to idealne rozwiązanie do dekoracji opakowań, zwłaszcza w branży kosmetycznej, zarówno w przypadku przetwarzania papieru, jak i etykiet. Holograficzny nadruk na folii nadaje opakowaniu, a wraz z nim produktowi, poziom ekskluzywności i jakości oraz zwiększa świadomość marki.

JAK DZIAŁA PROCES FOLIOWANIA NA GORĄCO?

Foliowanie na gorąco dodaje wartości i indywidualnego charakteru najprostszemu materiałowi i zapewnia wyjątkowe wykończenie. Użycie jej jest najczęściej związane z przedmiotami luksusowymi.

Dużym błędem jest to, że kiedy wspomina się o folii, ludzie myślą tylko o złotej folii.

Folie metaliczne są aktualnie wykonane z aluminium lub cyny i są łączone z kolorową warstwą, aby uzyskać pożądany efekt.



JAK WYBRAĆ FOLIARKĘ?

Wybór nowej foliarki może wydawać się trudnym zadaniem. Jesteśmy tu po to, aby ułatwić Ci to zadanie. Zebraliśmy kilka ważnych czynników, które należy rozważyć podczas przeglądania laminatorów oraz foliarek, co pomoże Ci zawęzić wybór idealnej maszyny dla Twoich potrzeb.

Rozmiar arkusza

Pomyśl o materiałach, które będziesz laminować. Czy wszystkie będą miały standardowy rozmiar? A może będziesz laminować różne rozmiary, od wizytówek po banery?

Jeśli potrzebujesz elastycznych opcji, najlepszym wyborem będzie foliarka rolowa. Nasze foliarki rolowe pokrywają szeroki zakres szerokości dokumentów (Intec CF1200LX: od 180 do 380 mm i nawet 1219 mm długości). Foliarki oraz laminatory automatyczne są idealne do dokumentów o standardowych wymiarach, ale mogą również laminować materiały o małych rozmiarach.

Liczba arkuszy

Zastanów się, jak często foliujesz i jaką ilość materiału będziesz obsługiwać za jednym razem. Jeśli foliujesz większe ilości dużych dokumentów lub różnych kształtów, najlepszym rozwiązaniem będzie foliarka rolowa. Foliarki te są doskonałe do dużych zadań foliowania i laminacji materiałów dla osób, które foliują kilka razy w tygodniu.

Grubość folii

Dobór odpowiedniej folii do laminacji jest bardzo ważny, jeśli zależy nam na jak najdłuższym prawidłowym funkcjonowaniu laminatora. Grubość folii do laminowania nie może być ani za cienka, ani za gruba, ponieważ będzie miało to negatywny wpływ na wałki grzewcze urządzenia, co w rezultacie może doprowadzić do trwałego uszkodzenia sprzętu.

Każdy z laminatorów ma określoną maksymalną grubość folii jaką jest w stanie zalaminować. Jeśli kupicie więc laminator który maksymalnie laminuje folię 80 – nie włożycie do niej folii 100 mikronów i grubszej.

Czas nagrzewania

Im szybciej maszyna się nagrzewa, tym szybciej można rozpocząć laminację lub foliowanie.

Zmienna prędkość pracy

Urządzenia wyższej klasy mają zmienną prędkość dla optymalnej przepustowości.

Regulacja temperatury

Urządzenia wyższej klasy posiadają regulację temperatury dla różnych typów folii.

Liczba wałków

Ogólnie rzecz biorąc, im większa liczba wałków, tym lepsza jakość foliowania i laminacji.

Bardzo ważna jest łatwa obsługa bez skomplikowanych ustawień, aby urządzenia pracowały na siebie od momentu zakupu i instalacji.

Koszt

Należy pamiętać, że laminator to inwestycja. Musisz wziąć pod uwagę nie tylko koszt laminatora, ale także materiałów eksploatacyjnych. Bez względu na to, jakiego rodzaju laminatora szukasz, oferujemy szeroki wybór urządzeń i materiałów eksploatacyjnych, które zmieszczą się w niemal każdym budżecie.

Bez względu na to, czy kupujesz swój pierwszą foliarkę lub laminator, czy szukasz kolejnego urządzenia, ważne jest, aby pamiętać o tych czynnikach. Jeśli wiesz, które cechy są najważniejsze dla Twoich potrzeb, będziesz w stanie łatwo znaleźć odpowiednie urządzenie dla Ciebie. Poznaj możliwości już teraz i zapytaj więcej doradców Riset Polska !





colorFlare

Firma Intec Printing Solutions zaprojektowała urządzenia CF350 i CF1200 będące częścią gamy urządzeń do laminacji i foliowania ColorFlare. Powstały one z myślą o krótkich seriach, zastosowaniach cyfrowych do prototypów, jak również laminacji w tradycyjnych wydrukach. Urządzenia ColorFlares otwierają nowe możliwości w produkcji kartek okolicznościowych, bonów, druków zabezpieczonych, opakowań, okładek książek, zaproszeń i etykiet.

Unowocześniony Intec ColorFlare to kompaktowy i przyjazny dla użytkownika, dwufunkcyjny laminator i urządzenie do foliowania. Dzięki możliwości laminowania i foliowania bezpośrednio po rozpakowaniu, ta wysokiej jakości jednostka szybko zacznie zarabiać na swoje utrzymanie, a Ty na swoją reputację!

INTEC COLORFLARE 350



Z łatwością dodaj oszałamiające folie metaliczne i kolorowe, laminację, w tym matową, błyszczącą i cyfrowo zadrukowaną folię Soft Touch, a także wspaniałą gamę efektów holograficznych - aby przekształcić zwykłe wydrukowane arkusze w "nadzwyczajne" wydruki premium.

Foliowanie, laminowanie i efekty holograficzne są możliwe dzięki rozwiązaniu desktopowemu. .

Oferując wiodącą w swojej klasie przystępną cenę, CF350 wykorzystuje 3" (77mm) rolki, zapewniając bardziej opłacalne rozwiązanie produkcyjne. Jest to prosty proces, który nie wymaga drogich matryc.

Typowe zastosowania to: - Opakowania - Teczki prezentacyjne - Wizytówki - Certyfikaty - Menu - Okładki książek - Papeteria ślubna - Etykiety - Bilety - Stoiska handlowe - Albumy fotograficzne - Bony upominkowe - Plakaty - Pudełka na prezenty

colorFlare

INTEC COLORFLARE 1200

Wiodąca w swojej klasie laminacja dla drukarni komercyjnych. Wykorzystując najnowocześniejszą technologię w połączeniu ze zintegrowanym ciśnieniem pneumatycznym, Intec ColorFlare zapewnia doskonałe łączenie i krótszy czas produkcji - w porównaniu do standardowych systemów. Ponadto, w pełni regulowane kombinacje ciepła i ciśnienia umożliwiają stosowanie szerszej gamy laminatów na nośnikach drukowanych, w tym tradycyjnie kłopotliwych wydruków cyfrowych!



Czasy realizacji i odpady są dodatkowo minimalizowane dzięki unikalnemu systemowi separacji "burst separation" ColorFlare. Folia laminacyjna jest mikroperforowana na krawędzi przez mocne urządzenie do nanoszenia wzorów, a następnie oddzielana przez pneumatyczny wałek rozrywający. Dzięki temu laminowane arkusze są łatwo odcinane, pozostawiając czyste i równe krawędzie, które mogą być. Inne urządzenia wymagają zwykle czasochłonnego odcinania materiałów. Gama modeli CF1200 obejmuje: CF1200L i CF1200LX. Oba modele, zapewniają doskonałe foliowanie, laminowanie i holografię.

Obecne modele są dostarczane z ulepszoną sprężarką powietrza i nową funkcją "pull roll control", która poprawia efekt foliowania.

CF1200L posiada "wydłużony pochylony stół podawczy", idealny do usprawnienia półautomatycznego podawania oraz długich mediów. Ponadto, model ten jest wyposażony w "zespół wykańczający premium", który pomaga uzyskać doskonałe lustrzane wykończenie podczas foliowania dużych powierzchni - jak również wszystkie standardowe funkcje modelu podstawowego CF1200. CF1200LX to flagowy model, który posiada dodatkowo zaawansowany "zespół dwóch rolek", który umożliwia jednoczesne umieszczenie w maszynie laminatu i rolki folii - co skraca czas przygotowania i umożliwia znacznie szybsze przełączanie pomiędzy mediami.



Druk personalizowany

Spersonalizuj swoje projekty i zwiększ sprzedaż!

Na rynku działa wiele firm i każda z nich poszukuje dla siebie oryginalnych sposobów na dotarcie do klienta. Jedną z możliwości jest personalizacja.

Druk cyfrowy to niesamowity proces, który pozwala na drukowanie obrazów w postaci cyfrowej na dowolnych podłożach. Możesz bezpośrednio wysłać pliki cyfrowe w formacie PDF do drukarki. Pliki te mogą być wydrukowane na papierze, tkaninie, kartonie, papierze fotograficznym, materiałach syntetycznych, plastiku i innych materiałach.

Na dzisiejszym rynku konkurencja rośnie z każdym dniem. Jednocześnie rosną też oczekiwania klientów. Tak więc, w tym scenariuszu, wejście w personalizację jest koniecznością, aby Twoi klienci mogli uzyskać doświadczenie "miło mieć".

Dzięki spersonalizowanym produktom, klienci końcowi mogą poczuć się wyjątkowo.



Większość marketingowców wie, że personalizacja przynosi nadzwyczajne rezultaty, zapewniając, że Twój przekaz będzie współbrzmiał z odbiorcami dzięki marketingowi typu "jeden do jednego". Specjaliści od marketingu cyfrowego mogą nie wiedzieć, że ten sam poziom personalizacji można osiągnąć w druku - dostosowując każdy wydruk do odbiorcy. Możliwości druku zmiennych danych łączą moc danych i technologii cyfrowej, aby płynnie zmieniać tekst i grafikę na każdej wydrukowanej sztuce.

PERSONALIZACJA DEMOGRAFICZNA

Personalizuj treść, obrazy i grafiki na każdej ulotce, katalogu, przesyłce pocztowej lub karcie dla swojej całej bazy marketingowej w oparciu o informacje demograficzne, takie jak wiek, płeć, pochodzenie etniczne, lokalizacja odbiorcy itp. i grafikę na każdej wydrukowanej sztuce.

1. Styl życia

Wybierz obrazy i zdjęcia, do których mogą odnieść się docelowe segmenty demograficzne, generując silną reakcję emocjonalną.

2. Tekst

Zamieść treści, na których zależy Twoim konsumentom w zależności od ich płci, wieku lub poprzednich interakcji z Twoją firmą.

3. Nagłówki

Spersonalizuj je za pomocą imienia, upewniając się, że przyciągają wzrok, lub oferty specjalnej, która jest skierowana do odbiorcy.

4. Funkcje i usługi

Jest mało prawdopodobne, że wszystko, co oferujesz, jest odpowiednie dla każdego klienta. Dostosuj swoje rekomendacje do potrzeb każdego klienta.

5. Informacje kontaktowe

Zamieść dane dotyczące lokalnego oddziału lub biura, przedstawiciela handlowego lub innego dedykowanego personelu.

6. Landing page

Użyj kodu QR lub niestandardowego adresu strony internetowej, aby poprowadzić klienta do spersonalizowanej strony docelowej, sklepu e-commerce lub formularza internetowego.



RETARGETOWANIE

Zwracaj się do potencjalnych klientów i byłych klientów, wykorzystując to, co wiesz o ich wcześniejszych interakcjach i zachowaniach. Zamieść w swoich materiałach drukowanych zdjęcia produktów lub usług, którymi klient był zainteresowany, lub wspomnij o nowych promocjach na te produkty. Ukierunkuj swoje komunikaty w oparciu o odwiedzane strony internetowe, pobrane dokumenty, uczestnictwo w webinarach, aktywność w mediach społecznościowych lub inne działania, które wskazują na tematy, którymi potencjalni klienci są zainteresowani.

1. Produkty i usługi

Retargetuj klientów poprzez prezentację produktów i usług, którymi wcześniej byli zainteresowani.

2. Interakcje online

Odwołaj się do wcześniejszych interakcji z Twoją firmą, aby zwiększyć rozpoznawalność marki oraz podtrzymać znajomość i zaufanie do Twojej firmy.

3. Zachowania w przeszłości

Wykorzystaj to, co wiesz o poprzednich kontaktach z klientem, aby zwiększyć sprzedaż.

4. Rabaty i promocje

Zachęcaj klientów do zakupów, informując ich o zmianach cen, nadchodzących wyprzedażach, specjalnych promocjach lub ekskluzywnych zniżkach.

5. Call-to-Action

Stwórz pilną potrzebę i zmotywuj klientów do podjęcia działania. Spersonalizowane wezwania do działania osiągają 202% lepsze wyniki niż podstawowe CTA.



LOKALIZACJA

Powiedz swojemu potencjalnemu klientowi, gdzie może Cię znaleźć, personalizując swoje materiały marketingowe lub przesyłki bezpośrednie z mapą pokazującą dom klienta i lokalizację Twojej firmy, wraz ze wskazówkami krok po kroku i dokładną odległością dojazdu. Jest to również świetna okazja do promowania programu lojalnościowego, zachęcającego do częstych wizyt. Targetowanie oparte na lokalizacji jest idealne dla lokalnych firm, takich jak sklepy, kluby zdrowia, spa, salony fryzjerskie, restauracje i sklepy spożywcze.

1. Produkty i usługi

Retargetuj klientów poprzez prezentację produktów i usług, którymi wcześniej byli zainteresowani.

2. Interakcje online

Odwołaj się do wcześniejszych interakcji z Twoją firmą, aby zwiększyć rozpoznawalność marki oraz podtrzymać znajomość i zaufanie do Twojej firmy.

3. Zachowania w przeszłości

Wykorzystaj to, co wiesz o poprzednich kontaktach z klientem, aby zwiększyć sprzedaż.

4. Rabaty i promocje

Zachęcaj klientów do zakupów, informując ich o zmianach cen, nadchodzących wyprzedażach, specjalnych promocjach lub ekskluzywnych zniżkach.

5. Call-to-Action

Stwórz pilną potrzebę i zmotywuj klientów do podjęcia działania. Spersonalizowane wezwania do działania osiągają 202% lepsze wyniki niż podstawowe CTA.



WYDARZENIE Z ŻYCIA

Zdarzenia z życia są okazją do promocji zarówno dla B2B, jak i B2C, oferując wyjątkową szansę na współpracę z klientami w emocjonalnym okresie ich życia. Bazy danych klientów i możliwości automatyzacji są dostępne, aby z łatwością uruchomić kampanię marketingową związaną z wydarzeniami życiowymi. Utrwalaj relacje z klientami za pomocą spersonalizowanych kartek lub notatek w specjalnych dniach, takich jak urodziny czy święta, lub podczas wydarzeń z ich życia, takich jak zakup domu, ukończenie studiów czy narodziny dziecka

1. Przedmioty do rejestracji

Stwórz niestandardowy katalog, ulotkę lub specjalną promocję na artykuły z listy. Po wydarzeniu skorzystaj z listy oferując karty podarunkowe i vouchery.

2. Osobiste wiadomości

Stwórz przekaz dostosowany do emocji i doświadczeń, jakie mogą wywołać różne wydarzenia życiowe.

3. Wydarzenia

Obecność Twojej marki w kluczowych momentach życia, z odpowiednim przekazem, produktem lub usługą, może stworzyć lojalnych klientów na całe życie.

4. Ważne daty.

Wiele wydarzeń życiowych wymaga starannego planowania i wsparcia, co stwarza okazję marketingową do udostępnienia checklist, kalendarzy, harmonogramów i poradników dotyczących przygotowań, które pomogą przygotować się na tę okazję.

Druk personalizowany pozwala na stworzenie wyjątkowych ulotek czy zaproszeń według indywidualnego projektu. Projekt może zawierać różne elementy, takie jak dane osobowe, motywy graficzne i inne ciekawe pomysły. Najważniejsze jest to, że wszelkie części dokumentu będą przedstawiać dokładnie to, czego oczekuje klient. Druk personalizowany pozwala przedsiębiorcom na uzyskanie bezpośredniego kontaktu z klientem oraz wypromowanie swojej marki w oryginalny sposób. Dużą korzyścią dla klientów indywidualnych jest natomiast możliwość automatycznego wypełnienia informacjami zaproszeń i dostosowania ich na potrzeby imprezy.

Zaproszenia



Zrozumienie różnych metod drukowania, które można wykorzystać do swoich zaproszeń ślubnych jest wystarczająco trudne, a następnie mając do wyboru, który z nich jest odpowiedni dla klienta?! Nie dziękuję, spasuję. Brzmi jak ból głowy, który tylko czeka, aby nas dopadł, prawda?

Zaufaj nam, rozumiemy to.

Dopóki nie zaczęliśmy zajmować się niczym innym poza poligrafią, sztuką, projektowaniem i metodami druku, byliśmy w Twoich butach. Pamiętam, jak pierwszy raz usłyszałem słowo "termotransfer" i było tak: "termo - co?". Na szczęście teraz żyjemy i oddychamy drukiem, więc możemy pomóc Ci zacząć rozumieć różnice między wszystkimi opcjami.

Aby zaoszczędzić Wam trochę czasu przy podejmowaniu decyzji, tak abyście mogli zacząć działać i produkować zaproszenia jak najszybciej, opisaliśmy najlepsze metody drukowania, których pary używają do swoich zaproszeń ślubnych. Jako bonus, zawarliśmy również " ", aby opisać jak przystępna jest każda metoda, abyście mogli pamiętać o budżecie.

Tak więc, przejdźmy do rzeczy!



DRUK CYFROWY

Druk cyfrowy to technika druku, w której farba jest drukowana bezpośrednio na powierzchni papieru. Druk cyfrowy jest najbardziej opłacalną techniką druku, w której jesteś w stanie wydrukować wszystkie kolory za tę samą cenę. Jeśli interesuje Cię grafika z dużą ilością kolorów (np. ilustracja akwarelowa), druk cyfrowy będzie idealnym rozwiązaniem dla Twoich zaproszeń. Druk cyfrowy jest jedną z najbardziej elastycznych metod drukowania i może być łatwo połączony z każdą z poniższych metod, aby uzyskać dodatkowy efekt "wow".

Cena:

BIAŁY TONER

Drukowanie białym atramentem jest formą druku cyfrowego, ale biały atrament nie występuje we wszystkich standardowych drukarkach. Wymaga on specjalnej drukarki z pojemnikiem z białym tonerem. Biały atrament jest droższy niż druk cyfrowy, ale może wywołać trwałe wrażenie, ponieważ jest "rzadszy". To może rzeczywiście zrobić efekt "wow" na ciemniejszych kolorach lub przezroczystych materiałach i podkreśla wyjątkowość Twoich zaproszeń lub kopert

Cena:



FOLIOWANIE

Za każdym razem, gdy widzisz metaliczny element na papierze, najprawdopodobniej został on poddany procesowi foliowania. Foliowanie jest ekonomicznym sposobem na wywarcie silnego wrażenia na papeterii. Może być wykonane w dowolnym kolorze, ale nasze najpopularniejsze kolory to złoty, srebrny, różowy, miedziany i biały. Wrażenie robią również folie holograficzne.

Ceny:



Tłoczenia to tradycyjny proces, w którym wykonuje się płytę wciskającą się w papier. Pozostawia ona wgłębienie w papierze, w które wtłacza się często tusz. Zazwyczaj jest to druk na bardzo grubym papierze, który większość naszych klientów uwielbia. Można to zrobić w połączeniu z folią i jest to najdroższy proces drukowania. Jednak koszt ten jest zdecydowanie warty tego, jeśli szukacie zaproszeń wartych uwagi. Będą one z pewnością przyciągać wzrok!

Cena:

TŁOCZENIA



Istnieje wiele, wiele, wiele innych metod drukowania, ale te są nasze najbardziej powszechne, jak również nasze ulubione.

Nasze propozycje urządzeń

OKI PRO9000

Innowacyjna drukarka Pro9000 przenoszą cyfrowe drukowanie na kolejny poziom, dzięki opcji wydruku CMYK i dodatkowemu piątemu białemu lub błyszczącemu kolorowi..



COLORFLARE

Modele Intec ColorFlare to kompaktowe foliarki, zaprojektowane tak, aby oferować rozwiązania w zakresie efektów dekoracyjnych dla krótkich serii



INTEC SC6000

Model SC6000 łączy w sobie możliwości cięcia i bigowania z wykorzystaniem dwóch narzędzi z funkcjonalnością automatycznego podawania arkuszy - wszystko to w precyzyjnie zaprojektowanym, kompaktowym, wolnostojącym urządzeniu



TIPS

Pomagamy sfinansować urządzenia do produkcji zaproszeń. Umowę leasingową cechują najlepsze warianty finansowania, które są odpowiednio dopasowane do rodzaju prowadzonej przez Klienta działalności. Więcej informacji pod numerem telefonu 601 248 197.

LEASING



Poznaj 5 technik produkcji wizytówek

Czy chcesz tworzyć wizytówki, ale nie wiesz od czego zacząć, gdyż jest zbyt wiele opcji do wyboru? Aby ułatwić Ci proces, znaleźliśmy 5 najlepszych rodzajów technik druku dla wizytówek, dzięki czemu Twój proces projektowania może być łatwiejszy i możesz w końcu uzyskać idealne wizytówki, które są nie tylko profesjonalne, ale także pasują do stylu biznesowego Twoich klientów.

Drukowanie białym tonerem cieszy się rosnącą popularnością w branży drukarskiej i graficznej. Wizytówki i ulotki reklamowe w postaci białego nadruku na czarnym papierze to rozwiązanie, po które coraz chętniej sięgają przedsiębiorcy, którym zależy na rozpoznawalności i pozyskaniu nowych klientów. biały druk na czarnym papierze cieszy się ogromną popularnością ze względu na niecodzienny, oryginalny wygląd i przykuwający wzrok charakter. Żaden inny kolor lub zestawienie barw nie pozwolą osiągnąć tak ciekawego i atrakcyjnego wizualnie efektu co biały napis na ciemnym tle. Dlatego też tak często wykorzystuje się kompozycję tych barw na billboardach i ulotkach reklamowych.

Drugim powodem, dla którego warto zdecydować się na drukowanie na biało jest elegancki, naturalny charakter bieli i jej wyrafinowany wygląd. Nawet zwykły druk na papierze zyskuje kunsztowności i finezji, jeśli zdecydujemy się na odwrócenie barw białej i czarnej.

1 druk białym tonerem



2 Tłoczenia wklęsłe i wypukłe

Technika tłoczenia stała się hitem w ciągu ostatnich kilku lat. W tym procesie nie używamy folii lub jakiegokolwiek atramentu. Wizytówka ma unikalną gęstą teksturę, która powoduje, że posiadacz wizytówki zapamięta ją przez dotyk. Masz również możliwość wytłoczenia; proces ten jest raczej odwrotną techniką tłoczenia wklęsłego. Materiał jest w rzeczywistości wytłaczany, a nie tłoczony. Daje to klientom wizualny efekt 3D.



3 Lakier UV

Jest to popularniejsza technika produkcji wizytówki, która pozwala klientom zachować prostotę w swoich projektach, ale pozwala nadal się wyróżniać. Tego typu wizytówki mają potyskujące efekty, więc wyglądają na wyjątkowe. Z lakierem, masz matową powłokę na karcie, która zapewnia trwałość karty i chroni ją. Z lakierem UV, możesz wyróżnić również tylko niektóre części wizytówki, co daje wizytówce więcej uroku. Ten styl druku jest bardzo prosty, ale zdecydowanie zapewnia wyjątkowość.

4 Foliowanie

Folia to kolejna forma uszlachetniania druku, która daje Twoim kartom ten dodatkowy błysk i efekt wow. Twoja wizytówka będzie miała kolorową folię połączoną z tonerem dając Twojej wizytówce elegancki wygląd. Technika ta jest najlepiej stosowana do logo i typografii, aby wzbogacić jej wygląd.



5 Laminowanie

Wreszcie laminowanie, czyli proste rozwiązanie, ale zapewniające bardzo dobrą warstwę ochronną wizytówek. Ta technika druku jest konserwatywna i bardziej formalna. Takie rozwiązanie jest dla firm, które muszą przestrzegać ścisłego stylu wizytówki. Z drugiej strony, dla klientów, którzy nadal chcą, aby ich wizytówki wyszły gustownie, mogą wybrać laminację błyszczącą, która jest bardziej miękka, wodoodporna i jedwabista.

UCHIDA

UCHIDA CUTTER & CREASER AEROCUT X PRO



Najbardziej wydajny i wszechstronny finiszery cyfrowy, jaki kiedykolwiek powstał. Jest idealnym rozwiązaniem do wykańczania szczególnie małych nakładów drukowanych cyfrowo, takich jak: wizytówki, kartki pocztowe, zaproszenia, kartki okolicznościowe, ulotki, bilety i inne.



AEROCUT X

AEROCUT X PRO





OKI

Druk etykiet

W dzisiejszym świecie produkcji stałym tematem jest potrzeba automatyzacji. Producenci chcą usunąć procesy ręczne i wyeliminować błędy wszędzie tam, gdzie one występują, aby zwiększyć wydajność i uzyskać kontrolę na różnych etapach łańcucha dostaw. Operacje etykietowania są krytycznym elementem produkcji, który należy ocenić pod kątem obszarów, w których można uzyskać pożądaną wydajność. Jakie możliwości niosą ze sobą aktualne technologie produkcji etykiet i opakowań ?

Nowa generacja rozwiązań w zakresie druku cyfrowego stanowi doskonałą platformę dla producentów etykiet i opakowań. Technologia dostosowuje się do potrzeb naszych klientów, a my możemy to wykorzystać i zaprezentować rozwiązania jakich dotąd nikt nie oferował.

Większą rolę zaczęły odgrywać niskie nakłady oraz personalizacja, w którym elementy takie jak tekst, grafika i obrazy mogą być zmieniane z jednej drukowanej sztuki na drugą.



Druk cyfrowy idealnie nadaje się do pracy z drukiem niskonakładowym. Jest on często wykorzystywany do druku ulotek i ulotek reklamowych, a także w celu dostosowania wydruku do odbiorcy. Możemy zmieniać tekst i obrazy na każdym egzemplarzu, aby wywrzeć jak największy wpływ i sprawić, że każda osoba poczuje się wyjątkowo, ostatecznie personalizując druk dla każdego odbiorcy. Kreatywne wykorzystanie cyfrowych kodów QR umożliwia interakcję za pośrednictwem witryn z rozszerzoną rzeczywistością, stron internetowych i platform mediów społecznościowych, aby rozszerzyć doświadczenie sprzedaży. Nie można zaprzeczyć, że druk cyfrowy jest cennym narzędziem. W ciągu ostatnich 20 lat technologia cyfrowa poczyniła znaczne postępy w branży wąskostęgowej produkcji etykiet. Obecnie na rynku istnieje wiele systemów technologii cyfrowej, w które można zainwestować od kwoty poniżej 25 tysięcy złotych za drukarkę offline do wartej 7,5 mln hybrydowej linii drukującej i przetwarzającej. Ale czy wszystkie są jednakowe i która z nich jest odpowiednia dla Twojej firmy?

Termotransfer: Druk termotransferowy to metoda druku cyfrowego, w której materiał jest nanoszony na papier (lub jakiś inny materiał) poprzez stopienie powłoki taśmy, dzięki czemu pozostaje ona przyklejona do materiału, na którym nanoszony jest nadruk. Możliwy jest druk mono, kolorowy oraz CMYK. W tym przypadku samo podłoże reaguje na ciepło. Prędkości są niskie, a jakość druku surowa, ale wystarczająca, do prostej grafiki. Obie metody termotransferowe są traktowane jako aplikacje druku off-line i generalnie można je znaleźć w firmach, które potrzebują rozwiązania druku "wewnętrznego".

Cyfrowy płynny toner: Kiedy Benny Landa wprowadził na rynek prasę cyfrową Indigo, niewielu przewidziało wpływ, jaki ta nowa firma będzie miała na świat druku. Po burzliwych początkowych latach HP przejęło kontrolę nad Indigo i prawdopodobnie ma największy udział w instalacjach pras cyfrowych dla biznesu druku komercyjnego.. Dzięki wyjątkowym technologiom drukowania cyfrowego, specjalnym atramentom i możliwościom odwzorowywania barw wydruki z urządzeń HP Indigo cechuje jakość taka sama, aniekiedy nawet wyższa od zapewnianej przez tradycyjny druk offsetowy. Jakość jest doskonała, ale materiały wymagają specjalnej powłoki w celu optymalizacji jakości druku. Do tego dochodzi cena za urządzenie przekraczająca milion złotych.



Suchy toner: Wszyscy znamy technologię tonera, którą można znaleźć w kopiarkach monochromatycznych i kolorowych CMYK oraz drukarkach komercyjnych. System wykorzystuje ciepło do utrwalania obrazu na podłożu, co oznacza ograniczenia w przypadku wrażliwych podłoży syntetycznych lub podłoży z klejem na bazie gumy.



Na tle drukarek z suchym tonerem wyróżnia się drukarka OKI Pro1050 oraz Pro1040.

Drukarka etykiet OKI Pro1050 umożliwia firmom drukowanie wszechstronnych, profesjonalnych etykiet, które pozwalają uzyskać maksymalny efekt. Drukarka OKI Pro1050 to doskonałe rozwiązanie dla wysokiej jakości druku etykiet na żądanie

Łatwo ją skonfigurować, a korzystanie z niej wymaga minimalnego przeszkolenia. Dzięki wyjątkowej możliwości drukowania w 5 kolorach (CMYK+biały) model Pro1050 zapewnia użytkownikom większą elastyczność, jaką daje drukowanie na przezroczystych lub kolorowych nośnikach etykiet.

Memjet: technologia druku, którą czasami określa się jako "Waterfall Technology". Technologia Memjet jest stosowana w szybkich, pełnokolorowych drukarkach, aby zapewnić wysoką jakość druku przy bardzo niskich kosztach. Technologia Memjet wykorzystuje stałą gło wicę drukującą, w przeciwieństwie do konwencjonalnych drukarek atramentowych, w których wkłady lub głowica poruszają się tam i z powrotem podczas drukowania. .

Jednak jeśli jest bardzo ciepło/zimno lub temperatura w pomieszczeniu ulega znacznym wahaniom, może to mieć wpływ na jakość druku. Na jakość mogą mieć również wpływ materiały, które mają duże nagromadzenie ładunków elektrostatycznych.



Chociaż początkowe koszty systemu mogą być atrakcyjne, koszty materiałów eksploatacyjnych, takich jak atrament i głowica drukująca, są bardzo wysokie w porównaniu z innymi systemami atramentowymi wysokiej klasy. Wszelkie specjalne podłoża syntetyczne, które są materiałami wstępnie powlekanymi, będą drogie i być może trzeba będzie je zalaminować, aby zapewnić ochronę drukowanej powierzchni. Technologia Memjet to dobra opcja dla początkujących, jako wprowadzenie do technologii. W przypadku zastosowań przemysłowych sugerujemy przeprowadzenie testów trwałości kolorów w trudnych warunkach, w których zadrukowana powierzchnia wymaga odporności na zarysowania i ścieranie lub wystawienia na działanie promieni słonecznych.

Cyfrowy druk atramentowy: Atrament to bardzo wszechstronny system druku cyfrowego, znajdujący zastosowanie praktycznie we wszystkich obszarach poligraficznych. Systemy mogą być wieloprzebiegowe, jak plotery XY, lub jednoprzebiegowe, a dzięki swoim kompaktowym rozmiarom mogą być zintegrowane z innymi maszynami. Głowica drukująca typu "drop-on-demand" posiada setki mikroportów, gdzie odmierzone krople atramentu są wystrzeliwane na podłoże, gdy przechodzi ono pod głowicą.



Powierzchnie mogą być zakrzywione lub płaskie, a atrament jest szybko utrwalany poprzez parowanie lub systemy utwardzania UV. Systemy atramentowe mogą drukować na szerszym zakresie podłoży niż inne systemy, niektóre z nich są lepszej jakości niż inne. Jakość druku zależy od napięcia powierzchniowego w miejscu, w którym atrament uderza w podłoże, dlatego zalecamy przeprowadzenie poważnych testów. Kompaktowe silniki atramentowe mogą być również łatwo zintegrowane z istniejącymi maszynami w celu połączenia rozwiązań analogowych, cyfrowych i wykańczających.

Materiały



Faktem jest, że jeśli wybierzesz któryś z powyższych systemów cyfrowych, nie będą one drukować na WSZYSTKICH podłożach z jednakową jakością.

Pewne materiały będą doskonale drukowane na jednej technologii cyfrowej, ale już na innej nie. Liczba podłoży, na których można drukować, jest ograniczona przez samą technologię.

Niektóre technologie będą wymagały, aby wszystkie podłoża były specjalnie powlekanie przed drukowaniem, co będzie droższe niż standardowe materiały.

Mogą wymagać warstwy laminacji w celu ochrony wydrukowanego obrazu, co zwiększa koszty produkcji. Niektóre z systemów cyfrowych mogą drukować na niewielkiej liczbie standardowych podłoży prosto od dostawcy, ale inne będą wymagały powlekania lub obróbki wstępnej. Aby zoptymalizować jakość i utrzymać koszty na niskim poziomie, być może będziesz musiał zachęcić klienta do użycia alternatywnego podłoża.

Podsumowanie

Podsumowując, typowa firma poligraficzna w dzisiejszych czasach może mieć do dyspozycji kilka analogowych technologii druku, aby zaspokoić indywidualne potrzeby klientów lub koszty produkcji. W cyfrowym świecie nie jest inaczej. Technologie cyfrowe nie są sobie równe - każda z nich ma swoje wady i zalety, dlatego należy dobrze przemyśleć, która z nich najlepiej pasuje do danego rynku i zastosowań.

W większości przypadków jedna platforma cyfrowa nie zaspokoi wszystkich potrzeb i może się okazać, że potrzebne będą 2-3 technologie cyfrowe, aby dopasować się do potrzeb klientów i uzupełnić gamę posiadanych już drukarek.

Jakie cechy powinien mieć system druku cyfrowego ?

- Możliwość natychmiastowego wykonania wydruków zbliżonych do zatwierdzonych przez klienta ilości.
- Błyskawiczna kalkulacja kosztów farby i podłoża.
- Obniżone koszty przygotowania do druku.
- Szybkie czasy realizacji.
- Produkcja małych i średnich nakładów w celu zaspokojenia potrzeb każdego klienta, pomagając mu w bardziej efektywnym zarządzaniu zapasami.
- Druk zmiennych danych, numery sekwencyjne, liczne kody kreskowe i pełna personalizacja kolorystyczna każdego drukowanego obrazu.
- Różnorodność podłoży do druku.
- Ekonomiczne rozwiązanie w zakresie druku i wykańczania.
- Spójność i niezawodność.



OKI



PLAVI

Kolorowa drukarka etykiet LED

Pro1040/1050

Innowacyjność w drukowaniu etykiet



Profesjonalna kolorowa drukarka etykiet

Nowa kolorowa drukarka etykiet LED umożliwia zmniejszenie kosztów użytkowania dzięki możliwości drukowania etykiet na miejscu i na żądanie

Urządzenia serii Pro1040 i Pro1050 to kolorowe kompaktowe drukarki wykorzystujące połączenie cyfrowej technologii LED oraz innowacyjnej formuły suchego tonera przeznaczone do drukowania kolorowych etykiet.

Seria ta pozwala rozszerzyć możliwości kolorowego druku niskonakładowego na żądanie i uzyskać jakość przechodzącą wszelkie oczekiwania. Szybkie drukowanie na żądanie.

To nowy rodzaj urządzenia drukującego, stworzony z myślą o druku niskonakładowym i charakteryzujący się wydajnością do 160 000 stron miesięcznie, a jednocześnie wystarczająco solidny, by umożliwić realizację większych nakładów.

Dzięki łatwości obsługi i niskim całkowitym kosztom utrzymania to niedrogie urządzenie drukujące umożliwia drukowanie wysokiej jakości etykiet, rozwój nowych usług oraz postęp firmy i wzrost zysków. W przypadku tej drukarki specjalny nośnik nie jest wymagany, co zapewnia szeroki wybór nośników w przystępnej cenie.

Dodanie białego tonera umożliwia realizację zadań, których większość niskonakładowych urządzeń drukujących nie jest w stanie sprostać.

Poszerz swoją ofertę druku, tworząc oszałamiające wydruki w bieli na przezroczystym i kolorowym tle.

To co cechuje model Pro1050 to wyjątkowe oraz doskonałe kolory na przezroczystych i ciemnych nośnikach.

Model Pro1050 umożliwia tworzenie szerokiej gamy zapierających dech w piersiach wydruków, w tym etykiet produktów spożywczych, napojów, kosmetyków i innych towarów.



Kolorowa drukarka etykiet LED
Pro1040/1050

Rozwijaj swój biznes dzięki możliwości druku etykiet na żądanie i realizacji niskonakładowych zadań w niskiej cenie.

Szeroka gama obsługiwanych nośników

- Dostępny szeroki wybór nośników etykietowych

Drukowanie w wysokiej rozdzielczości na białych, czarnych lub kolorowych nośnikach papierowych bądź syntetycznych jest proste.



Odporność na działanie czynników atmosferycznych

- Zachowanie jakości druku w przypadku rozlania wody, oleju lub alkoholu
- Mniejsze odbarwienia na skutek zarysowania powierzchni lub wystawienia na działanie promieni słonecznych

Idealne do etykiet odpornych na światło słoneczne, zarysowanie lub zamoczenie.



CMYK + kolor dodatkowy: BIAŁY

- Etykiety o wysokim stopniu personalizacji i zachwycającej jakości wydruku

Biały toner jest nakładany pod kanałem kolorów CMYK lub też samodzielnie na nośniki kolorowe lub przezroczyste, czego efektem są naprawdę wyróżniające się rezultaty!



Modele Pro1040 oraz Pro1050 są idealne do niskonakładowego drukowania różnego typu etykiet.

Zapewniają one wysokiej jakości kolorowe etykiety drukowane na żądanie, bez konieczności zakupu wstępnie zadrukowanych etykiet.

Kolorowa drukarka tonerowa etykiet LED zapewnia zapierające dech w piersiach wydruki

Etykieta / GHS BS5609

- Uniknij błędnego rozpoznawania dzięki kolorowym nadrukom
- Drukowanie etykiet wytrzymujących długotrwałe przechowywanie
- Drukowanie najdokładniejszych szczegółów oraz drobnego tekstu
- Doskonała odporność na dzienne promieniowanie UV



Drukarka termiczna

- Wymaga specjalnego nośnika
- Często wymaga wstępnie zadrukowanych etykiet
- Konieczność porządkowania zużytych materiałów eksploatacyjnych

Drukarka atramentowa

- Wymaga wstępnie pokrytej, bardziej „koszownej” etykiety
- Wydruki są rozmyte na nieprzystosowanych do tego nośnikach
- Atrament często zatyka głowicę drukującą

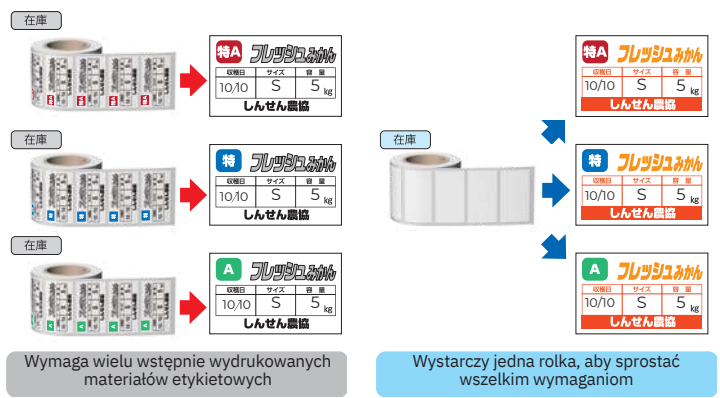
Korzystanie z kolorowej drukarki etykiet LED firmy OKI

"Oszczędność kosztów eksploatacji dzięki wydrukowi doskonałej jakości"

- Wydruki na niedrogich nośnikach
- Łatwe zarządzanie zaopatrzeniem, brak konieczności przechowywania dużych ilości wstępnie zadrukowanych rolek
- Doskonała odporność na wodę, alkohol i zarysowania
- Łatwa konserwacja dzięki prostej konstrukcji wewnętrznego mechanizmu drukującego

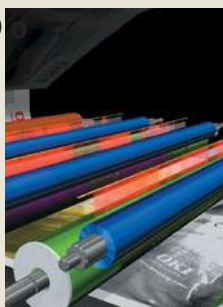


Mniej wstępnie zadrukowanych materiałów etykietowych



► Głowica drukująca LED wysokiej rozdzielczości

- Wyraźne litery i mikrolinie w rzeczywistej rozdzielczości 1200 dpi
- Gładkie półtony i piękne drukowanie gradientowe



・ 製造後10年を過
値による水圧試
・ 腐食しやすい場
や雨風にさらさ
ださい。
・ 濡れた床や地面

Wierne odwzorowanie drobnych znaków i linii

► CMYK + kolor dodatkowy: biały *1

- Duża odporność na wodę i zarysowania
- Możliwe drukowanie w kolorze na kolorowych i przezroczystych nośnikach

Etykieta produktu

- Drukowanie w pełnych kolorach o dużym nasyceniu Szeroka gama obsługiwanych nośników
- Druk zmiennych danych z użyciem technologii cyfrowej



Analogowy system drukowania

- Trudności podczas druku niskonakładowego Koszty zużycia materiałów eksploatacyjnych związane z zamówieniami minimalnych ilości
- Długi czas i skomplikowany poziom wymagający wysokiego poziomu umiejętności

Drukarka atramentowa

- Druk etykiet ograniczony wyłącznie do dedykowanych nośników
- Wysoki koszt dedykowanych nośników etykiet Brak białego atramentu oznacza ograniczone opcje drukowania

Kolorowa drukarka etykiet LED firmy OKI zapewnia

"Możliwość elastycznego druku niskonakładowego ze wspianymi rezultatami"

Szerokie spektrum wyboru nośników etykiet

- Druk niskonakładowy oraz druk zmiennych danych
- Poddruk kolorem białym pod CMYK / drukowanie na biało
-



Tworzy wysoce spersonalizowane etykiety z dodatkowym białym kolorem



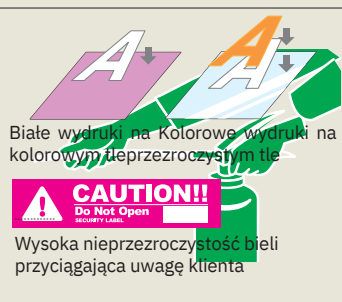
Łatwa obsługa za pomocą kolorowego panelu LCD

- Monitorowanie poziomu zużycia tonera i przewodnik po błędach
- Rejestracja kolorów, regulacja gęstości i półtonów
- Ustawianie rozmiaru nośnika oraz dostosowanie ustawień sieci



Inne

- Prosta ścieżka papieru zmniejszająca ryzyko zacięcia, deformacji i marszczenia papieru/nośnika.
- Rolka o maksymalnej średnicy 20,32 cm
- Znakomita trwałość oceniona na 6 milionów stron



Białe wydruki na Kolorowe wydruki na kolorowym nieprzezroczystym tle

CAUTION!!
Do Not Open
SECURITY LABEL

Wysoka nieprzezroczystość bieli przyciągająca uwagę klienta

POZNAJ PROFESJONALNĄ ETYKIETĘ, WYDRUKOWANĄ OD RĘKI!



Moc opakowania

Przykłady opakowań w różnych branżach

Personalizacja i dostosowanie do indywidualnych potrzeb to rosnące trendy konsumenckie, które są szeroko i skutecznie promowane przez znane marki, takie jak Coca Cola i Toblerone, które prezentowały popularne imiona na opakowaniach swoich produktów. Polskie firmy także potrafią w pełni podążać za aktualnymi trendami i wykorzystać potencjał personalizacji etykiet i opakowań, dzięki możliwościom cyfrowego druku na żądanie. Jak to robią? Zobaczcie przykłady w firmach: Tea Club, eksportera kawy i herbaty, Grehen, producenta kosmetyków oraz Diet-Food, producenta żywności ekologicznej.

Zapotrzebowanie konsumentów na personalizację i zamówienia dostosowane do indywidualnych potrzeb stwarza nowe możliwości uzyskania przychodów. Europejskie Stowarzyszenie Projektowania Marek i Opakowań (European Brand & Packaging Design Association) informuje, że 63% wiodących właścicieli marek, sprzedawców detalicznych, dostawców, agencji i specjalistów ds. opakowań uważa, że opakowania spersonalizowane zwiększają sprzedaż, a 52% twierdzi, że wpływa to pozytywnie na lojalność klientów.

Druk cyfrowy na opakowaniach otwiera drzwi do ekscytujących i kreatywnych możliwości merchandisingowych, wykorzystania wciąż rosnącego trendu personalizacji, ekonomicznego druku od ręki na żądanie nawet w niewielkich nakładach i ze zmiennymi danymi czy skrócenia czasu realizacji. To elastyczność, której szukały polskie firmy Tea Club, Grehen oraz Diet-Food.

SWOBODA DRUKOWANIA ETYKIET, KTÓRA ROBI RÓŻNICĘ

Tea Club to firma rodzinna, która od ponad 30 lat intensywnie się rozwija, a dzięki niezwykle szerokiej ofercie wysokogatunkowych herbat z całego świata zyskała zaufanie konsumentów oraz klientów biznesowych.



Ze względu na szerokie spektrum działania, od ogólnopolskiej sieci sklepów Five o'clock, poprzez kawy i herbaty oferowane w hotelach, aż po franczyzę, potrzeby związane

z produkcją odpowiednich etykiet w krótkim czasie stały się wyzwaniem. Firma podąża też intensywnie za trendami stawiając na personalizację, która jest coraz bardziej pożądana przez klientów. Wysokojakościowy asortyment potrzebował też równie jakościowego opakowania premium, z użyciem odpowiednich nośników, często w różnych rozmiarach i drukowanego ze zmiennymi danymi w krótkich seriach. Z czasem okazało się, że zamawianie etykiet w drukarni staje się mocno nieekonomiczne i coraz bardziej problematyczne ze względu na m.in. długi czas oczekiwania na zamówienie czy potrzebę drukowania etykiet w zbyt dużych nakładach względem rzeczywistych potrzeb. Firma Tea Club postanowiła więc zyskać większą swobodę w produkcji etykiet i zainwestowała w 5-kolorową drukarkę etykiet OKI Pro1050 (CMYK + W).



||

HERBATY POSIADAMY Z RÓŻNYCH ZAKĄTKÓW ŚWIATA, OD JAPONII I CHIN PO BARDZO EGZOTYCZNE MIEJSCA. NASZE HERBATY SĄ WSTANIE PRZENIEŚĆ KAŻDEGO NASZEGO KLIENTA W ZUPEŁNIE INNY ŚWIAT DOZNAĆ AROMATYCZNYCH.

W ZWIĄZKU Z TYM, ŻE JEST DUŻE ZAPOTRZEBOWANIE W TEJ CHWILI NA PERSONALIZACJĘ RÓŻNYCH PRODUKTÓW, WYCHODZĄC NAPRZECIW TYM TRENDOM, POSTANOWILIŚMY BYĆ SAMOWYSTARCZALNI I ZAINWESTOWALIŚMY W DRUKARKĘ MARKI OKI PRO1050. ZYSKALIŚMY DUŻĄ SWOBODĘ W ZAKRESIE DRUKOWANIA ETYKIET NA NASZE PRODUKTY. OKI POZWALA NAM NA SAMODZIELNE DRUKOWANIE ETYKIET, NA ŻĄDANIE, W KRÓTKICH SERIACH, ZE ZMIENNYMI DANYMI, NA SZEROKIEJ GAMIE NOŚNIKÓW, Z WYKORZYSTANIEM PEŁNEJ GAMY KOLORÓW CMYK I PIĄTEGO TONERA BIAŁEGO. PROCES PRZYGOTOWANIA ETYKIETY SKRÓCIŁ SIĘ W NIESAMOWITY SPOSÓB, ZNACZĄCO OBNIŻYLIŚMY TEŻ KOSZTY ZWIĄZANE Z OBSŁUGĄ I DRUKIEM ETYKIET. W SKALI MIESIĄCA TO NAWET BLISKO O 25%. DECYZJA O ZAKUPIE DRUKARKI OKI PRO1050 WYNIKAŁA Z TEGO, ŻE WCZEŚNIEJ KORZYSTALIŚMY Z FIRM ZEWNĘTRZNYCH, GDZIE TRZEBA BYŁO ZAMAWIAĆ BARDZO DUŻE ILOŚCI, KTÓRE, JAK OKAZYWAŁO SIĘ W WIELU SYTUACJACH, NIE BYŁY NAM POTRZEBNE. W ZWIĄZKU Z TYM, ŻE GENEROWAŁO TO SPORE STRATY, ZDECYDOWALIŚMY SIĘ NA ZAKUP DRUKARKI OKI, ABY MÓC SAMODZIELNIE REALIZOWAĆ KONTRAKTY. ||

MAREK BRZEZICKI,

ZAŁOŻYCIEL FIRMY TEA CLUB I WSPÓŁWŁAŚCICIEL SIECI FIVE O'CLOCK.



Drukarka Pro1050 firmy OKI wykorzystuje technologię druku cyfrowego LED i właściwości suchego tonera, oraz opcję 5 tonera białego lub przezroczystego. Oferuje więc większą swobody w projektowaniu i produkcji etykiet - drukowanie na przezroczystych lub kolorowych nośnikach jest niezwykle proste, dzięki możliwości drukowania projektów z dodatkiem białego koloru lub białego nieprzezroczystego tła pod obrazem CMYK. Nie trzeba sięgać po specjalne lub dedykowane media do druku etykiet kosmetycznych czy chemicznych, które wymagają późniejszej laminacji lub wstępnego uszlachetnienia. Obsługuje ona też szeroką gamę różnych nośników od papierów powlekanych, niepowlekanych i z teksturą, poprzez media na bazie PE, PP czy PET, po białe, transparentne lub kolorowe podłoża. Drukarka idealnie nadaje się do drukowania etykiet w małych nakładach i umożliwia drukowanie od jednej do tysiący etykiet dziennie.

BUDOWANIE MARKI – OD PRODUKTU DO OPAKOWANIA

Niewiele jest branż, w których wygląd opakowania, w tym etykiety, odgrywa tak ważną rolę jak w branży kosmetycznej. Estetyka, zgodność z obowiązującymi przepisami prawa, piękny design, czytelność, personalizacja, druk zmiennych danych, na różnorodnych mediach, w tym transparentnych czy metalizowanych, trwałość i odporność na wodę, substancje chemiczne, wyraźne małe czcionki – to tylko niektóre z wyzwań z jakimi mierzą się producenci kosmetyków etykietujący swoje produkty. Grehen, producent profesjonalnych kosmetyków do pielęgnacji, szukał rozwiązania, które pozwoli sprostać tym oczekiwaniom – wybrał 5-kolorową drukarkę etykiet OKI Pro1050.



Grehen to polski producent kosmetyków profesjonalnych do gabinetów kosmetycznych i Spa marki Charmine Rose®, która jest obecna na rynku europejskim od 1989 r. Firma, w związku z dynamicznym rozwojem, szukała rozwiązania druku, które zagwarantuje możliwość drukowania na żądanie, w wysokiej jakości etykiet na szerokiej bazie mediów, w tym transparentnych i przede wszystkim metalizowanych. Ważne było też, aby można było drukować zmienne dane i na bieżąco reagować na wpływające zamówienia, także te w krótkich seriach.



BIORĄC POD UWAGĘ WYSOKĄ DYNAMIKĘ PROCESÓW PRODUKCYJNYCH I BIZNESOWYCH, POTRZEBOWALIŚMY WYPOSAŻYĆ NASZĄ FIRMĘ WE WSZECHSTRONNE NARZĘDZIE, KTÓRE NA ŻĄDANIE POMOŻE NAM W SZYBKIM, ELASTYCZNYM ORAZ BEZPROBLEMOWYM SPOŚÓB TWORZYĆ PROFESJONALNE ETYKIETY DO OZNACZANIA I MARKOWANIA NASZYCH KOSMETYKÓW. ZDECYDOWALIŚMY SIĘ NA INSTALACJĘ W NASZYM ZAKŁADZIE PIĘCIOKOLOROWEJ DRUKARKI ETYKIET FIRMY OKI Z SERII PRO1050, KTÓRA POZWALA NAM TERAZ, W CZASIE RZECZYWISTYM, REAGOWAĆ NA BIEŻĄCE POTRZEBY PRODUKCYJNE. PONADTO, CO JEST TAKŻE BARDZO ISTOTNE, MOŻEMY DRUKOWAĆ CYFROWO KOLOROWE ETYKIETY Z WYKORZYSTANIEM BIELI NA CIEMNYCH, METALIZOWANYCH I PRZEZROCZYSTYCH FOLIACH. UZYSKUJĄC PRZY TYM OCZEKIWANE I NIEPOWTARZALNE EFEKTY, KTÓRE PODKREŚLAJĄ WYSOKĄ JAKOŚĆ OFEROWANYCH PRZEZ NAS KOSMETYKÓW. DRUKARKA JEST BARDZO PROSTA W OBSŁUDZE I UTRZYMANIU, NIE WYMAGA ŻADNEJ SPECJALISTYCZNEJ WIEDZY, WYSTARCZY DOSŁOWNIE KILKUMINUTOWE SZKOLENIE. ZYSKALIŚMY TEŻ DUŻĄ ELASTYCZNOŚĆ W DRUKU ETYKIET I MOŻLIWOŚĆ WYKORZYSTANIA SZEROKIEJ GAMY PODŁOŻY I PRZEDZIE WSZYSTKIM, CO BYŁO DLA NAS NIEZWYKLE ISTOTNE, OPCJĘ DRUKU NA ŻĄDANIE. TERAZ DRUKUJEMY OD RĘKI TAKĄ LICZBĘ ETYKIET NA DANYM NOŚNIKU, W KOLORYSTYCE I WZORZE, ILE JEST NAM POTRZEBNA W DANYM MOMENCIE. TO DUŻY PLUS I ZDECYDOWANA OPTYMALIZACJA KOSZTÓW PRODUKCJI "

MAREK PIELAK, DYREKTOR POLSKIEJ MARKI KOSMETYKÓW PROFESJONALNYCH CHARMINE ROSE W FIRMIE GREHEN.

BOGATA OFERTA, RÓŻNORODNOŚĆ RYNKÓW

Diet-food to jedna z największych firm w Polsce produkujących żywność ekologiczną, a jej produkty można kupić zarówno w lokalnym sklepie w Polsce jak i na zagranicznych rynkach. Wraz z rozwojem firmy rosło portfolio produktów i przybywało klientów, którzy oczekiwali spersonalizowanych opakowań, które spełniały wymogi danych rynków zbytu.

Firma nie tylko potrzebowała drukować zmienne dane dostosowane językowo do danego kraju, personalizować produkty na żądanie, ale szukała też możliwości zdecydowanego skrócenia czasu wprowadzenia nowego opakowania. Ważne było, aby móc szybko dokonywać zmian w projektach i drukować je w liczbie akurat wymaganej. Celem była też optymalizacja kosztów związana z drukiem opakowań.





Wprowadzenie w firmie Diet-Food drukarki OKI Pro9542EC spowodowało wiele korzyści, nie tylko finansowych, ale również procesowych. Diet-Food jest teraz w stanie wydrukować szybko, na miejscu, dowolne wzory, projekty oraz informacje na torebce. Druk jest estetyczny i trwały. Dzięki piętemu - białemu kolorowi, firma ma pełną dowolność projektu jak i materiału opakowania, na którym drukuje - czy jest on kolorowy lub gładki, czy jest to torebka z okienkiem czy kraftowa. To wszystko daje klientowi poczucie produktu premium, o wysokim standardzie oraz jakości. Koszt jednostkowy druku jest praktycznie taki sam bez względu na nakład, czy jest to jedna sztuka, czy też są ich w nakładzie pracy setki czy nawet tysiące. Dlatego też od ręki firma może stworzyć bardzo szybko próbkę dla klienta. Co ważne pomijamy jest, dzięki temu proces mozolnego, ręcznego naklejania etykiety, opakowanie po opakowaniu. Dzięki temu oszczędności sięgają nawet 20%.

WCZEŚNIEJ ZAMAWIALIŚMY W DUŻYCH ILOŚCIACH ETYKIETY, CO WIĄZAŁO SIĘ CZĘSTO Z WYSOKIMI KOSZTAMI. BYLIŚMY ZMUSZENI PLANOWAĆ Z WYPRZEDZENIEM PRODUKCJĘ DOSTOSOWANĄ NIEKIEDY DO LICZBY ETYKIET I NIE MOGLIŚMY DOKONYWAĆ SZYBKICH ZMIAN W PROJEKTACH. OZNACZAŁO TO CZASEM NIESTETY ZMARNOWANIE OGROMNYCH PARTII ETYKIET. PRZEZ DŁUGI CZAS SZUKALIŚMY ROZWIĄZANIA, KTÓRE POZWOLI NAM ZOPTYMALIZOWAĆ CAŁY PROCES. ZDECYDOWALIŚMY SIĘ NA TECHNOLOGIĘ BEZPOŚREDNIEGO DRUKU NA TOREBKACH TYPU DOY-PACK. ZNALEŻLIŚMY URZĄDZENIE, KTÓRE TO UMOŻLIWIŁO! - NASZ WYBÓR PADŁ NA OKI PRO 9542EC Z WIELOFUNKCYJNYM PODAJNIKIEM AUTOMATYCZNYM"

MICHAŁ SZAFARZ, WSPÓŁWŁAŚCICIEL DIET-FOOD



PLEASE JOIN US TO
CELEBRATE THE WEDDING OF

Amelia
& Jake

SATURDAY 27TH @
12 O'CLOCK IN THE

AT THE BOTANICAL
SOMERSET

KINDLY RSVP TO
AMELIA@YOUR

**DRUK
BIAŁYM
KOLOREM**

DRUK BIAŁYM KOLOREM DAJE ZUPEŁNIE NOWE MOŻLIWOŚCI



Wizerunek marki to coś więcej niż tylko logo, które reprezentuje Twoją firmę, produkt lub usługę. Obecnie jest to kombinacja skojarzeń, które klienci tworzą w wyniku swoich oddziaływań.

Jedną z najlepszych rzeczy, które wydarzyły się w branży druku cyfrowego w ostatnich latach, było wprowadzenie druku białego atramentu. Drukowanie białym tuszem stworzyło nieograniczone możliwości, jednocześnie obniżając koszty związane z różnymi procesami druku.

Zanim jednak przejdziemy do zalet korzystania z drukarki na biały atrament, omówmy podstawy.

Użycie białego atramentu w druku cyfrowym było wcześniej niemożliwe. Ponieważ cała paleta drukowanych kolorów składa się z cyjanu, magenty, żółtego i czarnego (CMYK), żadna technologia druku nie była w stanie wyprodukować białego atramentu. Aby zrozumieć druk białym atramentem, musimy najpierw skontrastować go z drukiem CMYK. Ponieważ kolory CMYK są przezroczyste, mogą być mieszane i produkowane z innymi kolorami w spektrum kolorów. Niestety, kolory te nie są w stanie pokryć ciemnych powierzchni przy druku offsetowym. W związku z tym, drukowanie w czerni i bieli nie wchodziło w grę.

Kiedy wprowadzono drukarki z białym kolorem, całkowicie zmieniły one branżę druku cyfrowego. Biały atrament jest nieprzezroczysty, co oznacza, że nie przepuszcza światła. Drukarki mogą teraz używać białego atramentu na każdej powierzchni. Drukowanie białym kolorem, poprzez nakładanie warstw, pomaga również w tworzeniu wydruków, które są zarówno przezroczyste, jak i nieprzezroczyste.

Istnieją dwie główne metody drukowania białą farbą na ciemnych powierzchniach:

Spot Printing

To taki druk, w którym tylko część powierzchni jest zadrukowana białym tuszem.

Flood Background

Flood background to technika, która polega na drukowaniu całego tła grafiki białym tuszem.

Dzięki białemu drukowi możesz przenieść swój biznes na wyższy poziom, ponieważ będziesz w stanie spełnić oczekiwania klientów w łatwy i przystępny sposób.

Korzyści z używania drukarki z białym tonerem

Jeśli zastanawiasz się, dlaczego warto korzystać z drukarki na biały toner, oto kilka powodów.



Biały toner pozwala uzyskać bardziej żywe kolory.

Biały kolor, stosowany jako podkład, sprawia, że kolory drukowane na wierzchu są bardziej wyraziste i wyróżniają się. Dzięki temu kolory są bardziej żywe, a wydruki przyciągają wzrok. Przyciągające uwagę wydruki są niezbędne dla firm, ponieważ sprawiają, że wydruki wyróżniają się w tłumie innych materiałów marketingowych.



Pozwala drukować na różnych powierzchniach.

Jedną z podstawowych zalet stosowania druku białym tuszem jest to, że pozwala on na drukowanie na szerszym zakresie powierzchni. Pozwala również na drukowanie na innych kolorowych arkuszach, na których normalnie nie pojawiłby się kolor biały.



Lepsze rezultaty i oszczędność pieniędzy

Drukowanie białym tuszem eliminuje potrzebę stosowania samoprzylepnego winylu (SAV) jako podkładu do drukowania, co z kolei pozwala klientowi zaoszczędzić na kosztach wydruku.

Zalety drukowania białym kolorem

Kiedy druk z białym kolorem stał się po raz pierwszy dostępny, wszyscy w branży druku cyfrowego wiedzieli, że rozpoczęła się nowa era. Drukarki na biały kolor sprawiły bowiem, że wcześniej trudne - a czasem wręcz niemożliwe - projekty stały się proste. Oznaczało to również zmniejszenie wydatków na inne projekty.

● **Biały druk pozwala na drukowanie jasnych kolorów na ciemniejszych podłożach.**

Jedną z zalet drukowania białym atramentem jest to, że ułatwia on drukowanie jasnych kolorów na ciemnych podłożach. Drukowanie białego koloru na ciemnym papierze jest niemożliwe w przypadku drukarek CMY). Na przykład, jeśli klient zażąda białego tekstu na czarnym kartonie, będziesz musiał przejść przez kilka przeszkód, aby to zrobić. Być może trzeba będzie użyć procesu sitodruku, aby uzyskać pożądany projekt. Inne opcje obejmują użycie nawet stemplowania.

● **Oszczędność pieniędzy**

Drukowanie białym tonerem zmniejsza koszty druku, ponieważ upraszcza procesy wymagane do skutecznego drukowania projektów. Dzieje się tak dlatego, że biały atrament może być stosowany do podkładu (jako baza) lub nakładania (druk odwrócony). Gdy biały atrament nie jest opcją, oznacza to zwiększenie ilości dodatkowych materiałów wymaganych do osiągnięcia pożądanych rezultatów.

● **Usprawnia komunikację wizualną**

Pod względem tego, co może zrobić, druk CMYK jest ograniczony. Dzięki wprowadzeniu białego atramentu można teraz skuteczniej komunikować się za pomocą druku. Biały druk umożliwia na przykład bardziej złożone projekty drukowania i wykorzystanie wcześniej trudnych do użycia powierzchni - a wszystko to bez konieczności nadwyrężania budżetu.

Pomysły na kreatywne wykorzystanie białego koloru toneru

Jeśli chcesz drukować białym kolorem, ale nie masz pewności jak, oto kilka informacji, które pomogą Ci zacząć:

Tworzenie efektu znaku wodnego

Użycie białego koloru z subtelnymi kontrastami to sprytny sposób na kreatywne podejście do druku białym tonerem. Różnica połysku pomiędzy materiałem a białą farbą tworzy efekt lakierowania, nadając rezultatowi wygląd znaku wodnego.

Zróznicowane krycie

Kolejnym sposobem na wyrażenie siebie za pomocą białego atramentu są warstwy. Można to osiągnąć poprzez zróznicowanie krycia. Nie wdając się w szczegóły techniczne, krycie można kontrolować poprzez zmianę liczby uderzeń białego tuszu w arkusz.



Im więcej jest przejść z białą farbą, tym bardziej nieprzejrzysta wydaje się biała barwa; im mniej przejść, tym bardziej przejrzysta. Nieprzezroczystość pomiędzy warstwami i kolorami tworzy niesamowitą głębię.

Wszyscy wiemy, jak ważne jest zrobienie dobrego pierwszego wrażenia, zwłaszcza w biznesie. Konsumenci wyrobią sobie opinię o Twojej firmie i marce na podstawie wielu zmiennych, w tym sposobu ubierania się pracowników, strony internetowej, wizytówek, czystości sklepu i innych. Nazwij to trywialnie, ale te drobne rzeczy służą jako punkty styku między Tobą a potencjalnymi klientami. W tym przypadku prezentacja jest wszystkim.

Wizerunek marki każdej firmy ma kluczowe znaczenie. Kiedy klienci kupują produkt lub usługę, kupują coś więcej niż tylko produkt lub usługę; kupują to, co reprezentuje dana marka. Dlatego tak ważne jest, aby rozwijać wizerunek marki tak, aby przekazywał dokładnie to, co ma on przekazywać. Proponuję już na początku zastanowić się nad ogólnym wizerunkiem marki. Klient musi być świadomy wizerunku marki i budować go z pomocą doświadczonego projektanta graficznego, a dzięki możliwości drukowania białym kolorem nie istnieją już granice związane z użycie bieli.

5-kolorowe drukarki z serii Pro9000

OKI



Kolor to wszystko, biel to więcej! Najbardziej wszechstronna drukarka produkcyjna na rynku

Drukarka Pro	9542	CMYK + biały
Drukarka Pro	9541	CMYK + biały lub przezroczysty



LED

Druk z białym lub przezroczystym tonerem na podłożach, które nie były wcześniej możliwe, przy użyciu drukarki niskonakładowej.

Urządzenia z serii Pro9000 zostały zaprojektowane z myślą o różnorodnych zastosowaniach w zakresie druku specjalistycznego i zapewniają żywe, wysokiej jakości wydruki kolorowe na szerokiej gamie nośników.

Seria Pro9000 ma coś do zaoferowania dla małych przedsiębiorstw, dostawców usług druku dla firm i dla wszystkich innych branż.

Produkcja niskonakładowa na miejscu

Urządzenia z serii Pro mogą wykonywać wiele różnych zadań, co czyni je uniwersalnym wyborem dla wielu firm:

• Opakowania

Opakowania o niewielkiej objętości, takie jak saszetki, torebki papierowe, paczki nasion i pudełka.

• Kartki okolicznościowe i papeteria ślubna

Projektowanie i drukowanie wyjątkowych kartek okolicznościowych na każdą okazję, a także zaproszeń, winietek stołowych i planów stołów weselnych.

• Koperty

Formaty kopert obsługiwane przez podajnik:
Standardowe rozmiary: DL, C4, C5, C6, C7
Rozmiary niestandardowe:
szerokości od 2,5" do 13" (64 mm – 330 mm) długości od 3,5" do 15" (89 mm – 381 mm)

• Zawieszki

Etykiety cenowe, etykiety z zawieszkami na odzież, etykiety na rośliny ogrodnicze lub inne etykiety z informacjami o produkcie.

• Etykiety

Między innymi dla roślin, odzież, napoje, produkty farmaceutyczne i żywność.

• Uniwersytety/edukacja

Korzystaj z serii Pro9000 jako pomocy naukowej do nauki projektowania grafiki użytkowej i artystycznej. Studenci mogą tworzyć prace i końcowe portfolio, aby zaprezentować swój talent, korzystając z wyjątkowych możliwości obsługi nośników i tonera białego oraz przezroczystego zapewnianych przez serię Pro9000.

• Tradycyjne zastosowania w druku komercyjnym

Zastosowania tradycyjne są również możliwe, na przykład produkcja wizytówek, banerów, broszur, ulotek, menu, naklejek i oznakowań na okna.

• Kontrola produkcji i opracowywanie nowej koncepcji

Makiety przedprodukcyjne, premiery nowych produktów, wydruki próbne i prototypy.



Personalizacja odblokuje 20% wzrost rok do roku*

Niewiele firm zajmujących się drukiem odważa się na personalizację mimo wyraźnych okazji. Powstrzymują je koszty niskich nakładów, pozornie wysoka początkowa inwestycja i różnicowane wymogi dostosowywania. Seria Pro9000 właśnie to zmienia.

Dodaj wartość i znacząco zwiększ marże detaliczne, oferując usługi personalizacji druku. Seria Pro9000 zapewnia nawet najmniejszym firmom szeroki wybór do zaoferowania klientom.

Drukuj bezpośrednio na podłożach opakowań, aby stworzyć między innymi spersonalizowane wysokiej jakości krótkie serie czekoladek, słodyczy lub ziaren kawy – wszystko to w najwyższej jakości i przy niskiej barierze wejścia.

*
• Smithers Pira „Future of Global Print 2018



Dostawcy usług druku komercyjnego

Dla komercyjnych drukarni seria Pro 9000 stanowi doskonałe uzupełnienie urządzenia CMYK pełnej produkcji.

Zapewnij swojej firmie dodatkowe możliwości niezbędne do oferowania klientom tanich, spersonalizowanych wydruków na wybranych nośnikach bez przerywania pracy urządzenia pełnej produkcji. Zwiększ możliwości swojej firmy, korzystając z drukarki z serii Pro9000 do zarządzania niskonakładowymi zadaniami wymagającymi wyjątkowych nośników lub białego tonera.



„Przed wybraniem drukarki OKI rozważyliśmy również inne rozwiązania, w tym drukarki atramentowe i inne urządzenia korzystające z technologii suchego tonera. Technologia LED firmy OKI okazała się być najlepsza w swojej klasie, jeśli chodzi o realizację projektów na papierze o wysokiej gramaturze, czyli rozwiązanie, z którego chcieliśmy korzystać”.

Roberto Tozzi, współwłaściciel firmy Tipografia Tozzi



WELCOME



FARM
FRESH
PRODUCTS

Biały jako pierwszy, ostatni lub niezależny kolor...Wybór należy do Ciebie.

Pro9542

Nakładaj biały toner o wysokiej gęstości na kolorowe lub przezroczyste nośniki, aby uzyskać zadziwiające, a jednocześnie proste wyniki.

Możesz też nakładać biel pod kolorami CMYK, aby uzyskać efekt „koloru na kolorze” na kolorowych lub przezroczystych podłożach.



System do obsługi wielu niestandardowych nośników

Dzięki obsłudze nośników, która dorównuje prasom drukarskim lito- i fleksograficznym urządzenia z serii Pro9000 umożliwiają automatyczne podawanie i drukowanie większej ilości materiałów w krótszym czasie. Po prostu załaduj podajnik saszetkami, papierowymi torebkami, kopertami lub czymkolwiek, co jest potrzebne, a wielofunkcyjny system do obsługi nietypowych nośników OKI zrobi resztę bez nadzoru.



A nawet przezroczysty!

Pro9541

Podobnie jak w przypadku modelu Pro9542, możesz zdecydować się na położenie tylko białego tonera o wyjątkowej wysokiej gęstości na kolorowym lub przezroczystym nośniku, co zapewnia doskonałe, a jednocześnie proste wyniki.

Jednak model Pro9541 różni się tym, że biały lub przezroczysty toner jest układany jako ostatni, co umożliwia tworzenie selektywnych efektów punktowych lub ozdób w celu uzyskania dynamicznego wykończenia.



Urządzenia z serii Pro9000 korzystają z nagradzanej cyfrową technologię LED firmy OKI, która zapewnia wiele korzyści, jakich można oczekiwać od firmy OKI.

- Doskonała jakość szczegółów
- Trwałość
- Niskie zużycie energii
- Niewielkie wymiary

Efekty

- Głębokie, żywe kolory
- Doskonała stabilność
- Wysoka gęstość kolorów (idealna do foliowania)
- Niskie koszty eksploatacji i utrzymania

Nieźródwnana elastyczność w zakresie obsługi nośników

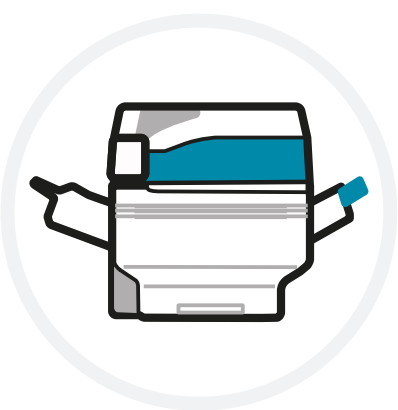
Urządzenia z serii Pro9000 obsługują nośniki o gramaturze do 360 g/m², 320 g/m² w trybie dwustronnym i o rozmiarach od A6 do SRA3, a także banery o długości do 1,3 m. Typy podłoża: papier, karton, papier kraftowy, folia, papier błyszczący, nośniki syntetyczne, podłoża poliestrowe i magnetyczne.

4.



Włóż wybrany nośnik z szerokiej gamy mediów barwionych w masie i/lub materiałów do drukarki z serii Pro9000

5.



Wydrukuj jedną, sto, tysiąc lub więcej kopii na urządzeniu serii Pro9000

6.



Skorzystaj dodatkowo z innych urządzeń wykańczających, takich jak ploter tnący, bigówka, laminator, bindownica, foliarka lub maszyna do wytłaczania lub hot-stampingu (opcjonalnie)

OKI w skrócie

OKI to globalna marka Business-to-Business i pionier nagradzanej technologii druku cyfrowego LED. Kompaktowe, solidne i nowoczesne produkty w połączeniu z rozwiązaniami ukierunkowanym na klienta umożliwiają firmom tworzenie i drukowanie profesjonalnych materiałów w firmie. Drukarki OKI są znane z innowacji, niezawodności, niezrównanych możliwości obsługi nośników i doskonałej jakości kolorów, dzięki czemu są wykorzystywane przez firmy z różnych sektorów, w tym m.in. w handlu detalicznym, wydrukach graficznych (druk dla zysku), edukacji, służbie zdrowia, hotelarstwie i imprezach, budownictwie, inżynierii i przemyśle chemicznym.



Troska o środowisko

Firma OKI szczeni się ograniczeniem liczby odpadów z materiałów eksploatacyjnych do absolutnego minimum oraz bezpiecznym i łatwym sposobem ich utylizacji, umożliwiając klientom zmniejszenie ich śladu węglowego.

W ramach programu recyklingu materiałów eksploatacyjnych firmy OKI większość oryginalnych materiałów eksploatacyjnych OKI jest przetwarzana i przekształcana w materiały takie jak meble ogrodowe. Nawet pozostałości tonera są odzyskiwane i wykorzystywane do produkcji mocno napigmentowanych farb wysokiej jakości.

Recykling produktów firmy OKI jest prosty. Klienci mogą po prostu wypełnić formularz online. W efekcie otrzymają bezpłatne etykiety zwrotu, a my zajmujemy się resztą. Dowiedz się więcej na stronie: WWW.OKI.PL/RECYCLING



3-letnia gwarancja

Nasze urządzenia są wytwarzane zgodnie z najwyższymi standardami jakości i technologii, co potwierdzają niezależne testy. Jesteśmy na tyle pewni wysokiej jakości naszych produktów, że oferujemy przedłużenie standardowej gwarancji do 3 lat – bez żadnych dodatkowych opłat! Wystarczy zarejestrować produkt w ciągu 30 dni od nabycia. Szczegółowe informacje znajdują się na stronie:

WWW.OKI.PL/WARRANTY

Świetny kolor zaczyna się z OKI



Ponad 30 lat technologii LED

Pionierska technologia LED firmy OKI pomaga firmom drukować więcej we własnym zakresie w doskonałej jakości kolorów bez konieczności polegania na długich i kosztownych procesach drukowania. Od oznakowań na półki, w tym metek z cenami, etykiet i niemal dowolnych gotowych formatów nośników, po samoprzylepne naklejki na podłogę, przyciągające uwagę plakaty, promocyjne ekspozycje, gondole, dwustronne banery i nośniki odporne na działanie wody oraz promieni UV wszystko to oraz wiele więcej można przygotować za pomocą niewielkich drukarek LED marki OKI.

Ponadto technologia LED okazuje się być prawdziwym przełomem na rynku „druku dla zysku”, ponieważ pomaga kreatywnym przedsiębiorstwom i drukarniom rozszerzyć zakres usług i uzyskać dostęp do nowych źródeł przychodów dzięki unikalnej technologii druku LED, zapewniając szeroką gamę zastosowań na żądanie przy minimalnym nakładzie jednej sztuki.





1

2



Plotery płaskie

Co to takiego, dlaczego warto je stosować i które z nich wybrać?

Plotery płaskie: czym są i do czego służą ?

Plotery płaskie wykorzystują belkę, która przesuwa narzędzia nad materiałem, zamiast tego, że materiał przesuwa się pod belką, a sam materiał umieszczony jest na płaskiej powierzchni.

Główną funkcją tych urządzeń jest to, że pozwalają one operatorowi na cięcie różnych podłoży bez użycia tradycyjnego wykrojnika. Maszyny te przetwarzają więc materiał , nadając mu określony kształt. Precyzyjny kształt, który może mieć różne rodzaje zastosowań: można przetworzyć materiał w pudełko, naklejkę, znaczek lub wiele innych zastosowań, w zależności od możliwości każdej z maszyn.

Plotery płaskie różnią się od siebie przede wszystkim możliwościami wykorzystania.

Kolejny podstawowy element przyczyniający się do zróżnicowania typów ploterów dotyczy narzędzi, które mogą być montowane na tych maszynach. W rzeczywistości narzędzia są bardzo ważne w określaniu zastosowań, które ploter będzie mógł realizować oraz sposobu, w jaki będzie mógł to robić.

Często błędnie ocenia się, że najważniejszym czynnikiem jest rozmiar. Szczerze mówiąc jest to ostatni z aspektów, które powinniśmy brać pod uwagę przy ocenie plotera. Przede wszystkim powinniśmy upewnić się co do możliwości plotera w zakresie obróbki materiałów, którymi będziemy się zajmować. Wybór wielkości maszyny będzie wówczas szedł w parze z rozmiarem obrabianego materiału, a w przypadku jego zadruku - z wydajnością i maksymalnym rozmiarem wydruku, jaki można otrzymać.

Kolejnym czynnikiem, który decyduje o wyborze rodzaju plotera cyfrowego, jest oprogramowanie . Nie dlatego, że urządzenia przychodzą bez nich, ale raczej ze względu na możliwość zarządzania wieloma formatami plików, które w pewien sposób będą również determinować pracę, która zostanie wykonana.

Plotery płaskie mogą ciąć różne rodzaje materiałów. Zdolność do obróbki danego materiału jest ściśle związana z doбором narzędzi, w które będzie wyposażona maszyna.

Jednak plotery płaskie najczęściej wykorzystywane są do obróbki materiałów miękkich, takich jak papier, karton, folia samoprzylepna, tkaniny, pianki i wszystkie te materiały, które mają małą odporność na obróbkę.



Mówiąc o materiałach możemy dokonać podziału na takie, które można ciąć nożem wleczonym, oscylacyjnym lub obrotowym.

Pod względem twardości najtwardszym materiałem do cięcia jest PVC Forex®, który jest górną granicą, którą może obrabiać ploter płaski.

Często plotery płaskie nie wykonują tylko cięć, ale jak w przypadku opakowań potrzebują drugiego narzędzia do bigowania lub w przypadku etykiet samoprzylepnych muszą wykonać nacięcie. Materiały takie jak Alu-dibond, Forex® o wysokiej gęstości, Lexan czy Plexiglass, płyty pilśniowe o średniej gęstości, które bardziej nadają się na rynek signage, wymagają dodatkowego użycia frezu.

Jak można się domyślić, istnieje wiele opcji i możliwości dostosowania do każdej konkretnej potrzeby biznesowej.

Plotery płaskie: kiedy warto je kupić ?



Prawdopodobnie zastanawiasz się, jak zorientować się, czy rzeczywiście warto rozważyć zakup plotera płaskiego. Maszyny te są skutecznym rozwiązaniem pozwalającym na zaspokojenie pięciu podstawowych potrzeb firm graficznych, zajmujących się opakowaniami i poligrafią.

Jeśli rozpoznajesz siebie w tego typu potrzebach, prawdopodobnie warto dokładnie rozważyć zakup plotera płaskiego.

1) Szybka realizacja prototypu

Jest to niezbędne, aby wspomóc Cię w uzyskaniu akceptacji projektu przez klienta, ponieważ szybko uzyskasz wyobrażenie o tym, jak będzie wyglądał gotowy projekt, a ostateczną wersję możesz od razu pokazać klientowi.

2) Zlecenie mniejszej ilości pracy na zewnątrz

Zlecając mniej prac na zewnątrz, będziesz w stanie przyspieszyć procesy produkcyjne i uzyskać większą kontrolę nad jakością i kosztami. Produkcja własna jest mniej ryzykowna z organizacyjnego punktu widzenia, a mając wszystko pod kontrolą, możesz lepiej zarządzać czasem i przepływem pracy.

3) Wyeliminowanie problemu kosztów początkowych

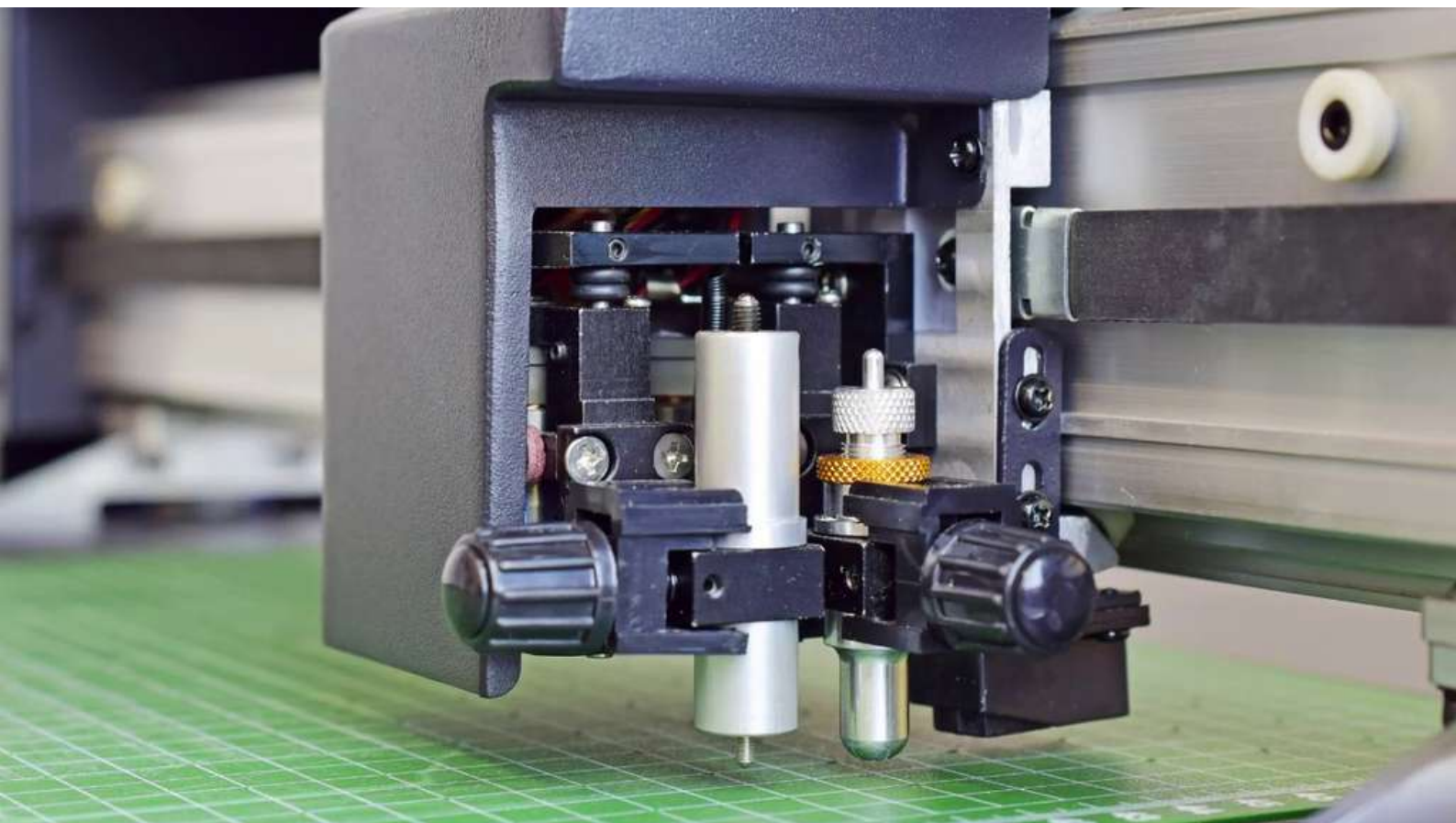
Z ploterem płaskim będziesz mógł produkować ilości wymagane przez klienta bez ograniczeń i minimalnych ilości produkcyjnych. Nie będziesz już zmuszony do produkcji dużych serii w celu zmniejszenia kosztów początkowych.

4) Samodzielne tworzenie oryginalnych projektów

Bez plotera musisz polegać na zewnętrznym dostawcy i dostosować się do gotowych matryc tnących: w istocie będziesz działać na pracy już wykonanej przez innych. Z drugiej strony, z ploterem płaskim, zawsze będziesz w stanie zaprojektować i wykonać oryginalne projekty samodzielnie.

5) Just in Time - lepiej reaguj na terminy klientów

Pracując z ploterem płaskim masz większą możliwość reagowania na terminy wymagane przez klienta. Dzięki tego typu maszynom, możesz dać sobie możliwość wykonania wstępnej dostawy o krótszym nakładzie, niekoniecznie wykonując całą partię w jednym procesie produkcyjnym.



Plotery płaskie czy tradycyjne sztance ?

To co przed chwilą wymieniliśmy to główne zalety jakie gwarantuje ploter płaski. Ten typ maszyn w porównaniu z tradycyjną sztancą jest mniej przydatny do cięcia dużych ilości materiału. Wynika to z faktu, że tradycyjna sztanca jest w stanie zakończyć te procesy znacznie szybciej.

Jednak porównywanie procesów wykrawania ploterem płaskim z tradycyjnymi procesami wykrawania jest błędem, którego należy unikać. Wynika to z faktu, że procesy te są zupełnie inne, zarówno pod względem metody, jak i koncepcji. Wybierając maszynę należy mieć na uwadze, jakie wielkości produkcji chcemy osiągnąć. To właśnie ilość determinuje wybór.

apewne zastanawiacie się Państwo, czy możliwe jest wybranie obu rozwiązań. Otóż wybór obu rozwiązań może być jak najbardziej słuszny, ponieważ pozwala odpowiedzieć na dwie różne potrzeby, które mogą wystąpić w Twojej firmie i zintegrować się ze sobą.

Tradycyjne sztanconie gwarantuje wydajność na dużych ilościach, ploter płaski daje elastyczność wyboru, gdy chcemy produkować w taki, a nie inny sposób, zgodnie z wygodą kosztów i w zależności od ilości, dla których maszyna została zaprojektowana i wybrana przez firmę.

Ploter płaski: jak wybrać odpowiedni ?

Oferta ploterów płaskich na rynku jest szeroka i wybór może być bardzo trudny. Jeśli jednak zastanawiasz się nad zakupem plotera płaskiego zawsze należy pamiętać o kilku podstawowych aspektach: potrzebach i wymaganiach jakie musisz spełnić, niezawodności plotera i dostawcy, jakości udzielanego wsparcia technicznego w dłuższym okresie czasu, możliwości integracji z innym oprogramowaniem.



Twoje prawdziwe potrzeby

Ten aspekt może wydawać się banalny, ale wcale taki nie jest. Zbyt często faktycznie przedsiębiorcy i osoba decyzyjna mają błędną tendencję do skupiania się na tym, co chcieliby robić, na tego typu pracach, które moglibyśmy hipotetycznie wykonywać pewnego dnia.

Taka ocena jest często myląca, ponieważ prowadzi do zakupu ploterów, które mają zbyt wiele funkcji w porównaniu do tych, które są rzeczywiście niezbędne dla firmy. Funkcje, które najprawdopodobniej nigdy nie zostaną wykorzystane.

W efekcie wiele firm kupuje plotery płaskie, które są zbyt drogie w stosunku do rzeczywistych potrzeb firmy.

Jeśli zdecydujesz się na zakup plotera, zalecamy, abyś w momencie zakupu skupił się na swoich rzeczywistych potrzebach: zaoszczędzisz sporo pieniędzy i będziesz mógł wykonywać swoją pracę bardziej efektywnie.

Niezawodność plotera

Wszystkie marki twierdzą, że ich maszyny są niezawodne, więc jak mogę udowodnić, czy ploter płaski, o którym myślę, jest niezawodny?

Jeśli słowo z ust i pozytywne referencje mogą z pewnością mieć znaczenie w zrozumieniu, czy maszyna jest niezawodna, jest prawdopodobnie jeszcze ważniejszy czynnik, tzw. długowieczność, która amortyzuje inwestycję w dłuższej perspektywie. Firma o długiej żywotności, taka, która istnieje od dziesięcioleci, będzie najprawdopodobniej firmą z dużym doświadczeniem, taką, która zadowolila swoich klientów i osiągnęła bardzo ważne wyniki w czasie. Z tego powodu można bezpiecznie założyć, że marki z długą historią mogą oferować produkty wysokiej jakości.

Jednocześnie długowieczność produktu jest również wskaźnikiem dobrej jakości: model, który istnieje od dawna, choć z niezbędnymi aktualizacjami, jest najprawdopodobniej udanym modelem. Wystarczy pomyśleć o produktach codziennego użytku, takich jak smartfony czy samochody: istnieją produkty, które istnieją od dziesięcioleci, które odniosły taki sukces i są tak kochane przez swoich użytkowników, że przetrwały upływ czasu. Produkty te są okresowo aktualizowane, ale nazewnictwo i charakterystyczne cechy konstrukcyjne oraz funkcjonalność nigdy się nie zmieniają. To samo dotyczy ploterów płaskich. I odwrotnie, ploter o którym niewiele wiadomo, będzie prawdopodobnie maszyną, której należy unikać.



Wiarygodność sprzedawcy

Również w tym przypadku, oczywiście, nie jest łatwo zrozumieć, kto jest przed nami. Ale nawet jeśli mówimy o sprzedawcy, to długa obecność na rynku jest czynnikiem, który może pomóc w ostatecznym wyborze. A czy wiesz, że Riset jest dostawcą maszyn poligraficznych od prawie 40 lat?

Wybór sprzedawcy, który od wielu lat działa na rynku, jest równoznaczny z wiarygodną gwarancją, ponieważ łatwo założyć silne powiązanie z producentem, szeroką i gotową dostępność części zamiennych, zespołem techników zdolnych do przeprowadzenia pierwszego wsparcia w przypadku różnych potrzeb, takich jak szkolenia z zakresu użytkowania, modernizacje czy naprawy. Cechy, które wcale nie są powszechne lub uważane za oczywiste u wszystkich sprzedawców.



Jakość wsparcia posprzedażowego

Rozważając zakup plotera płaskiego, często nie docenia się obsługi posprzedażowej i wsparcia technicznego, ale możliwość otrzymania wysokiej jakości usług jest podstawą.

Musisz zawsze pamiętać, że zakupioną maszynę będziecie Państwo użytkować przez długi czas (mówimy o wielu latach) i w sposób ciągły (co najmniej 8 godzin dziennie). Jeśli inwestujecie w ploter, który musi zapewnić długie i ciągłe użytkowanie, nie możecie bagatelizować tego, co może Wam się kiedyś przydać.

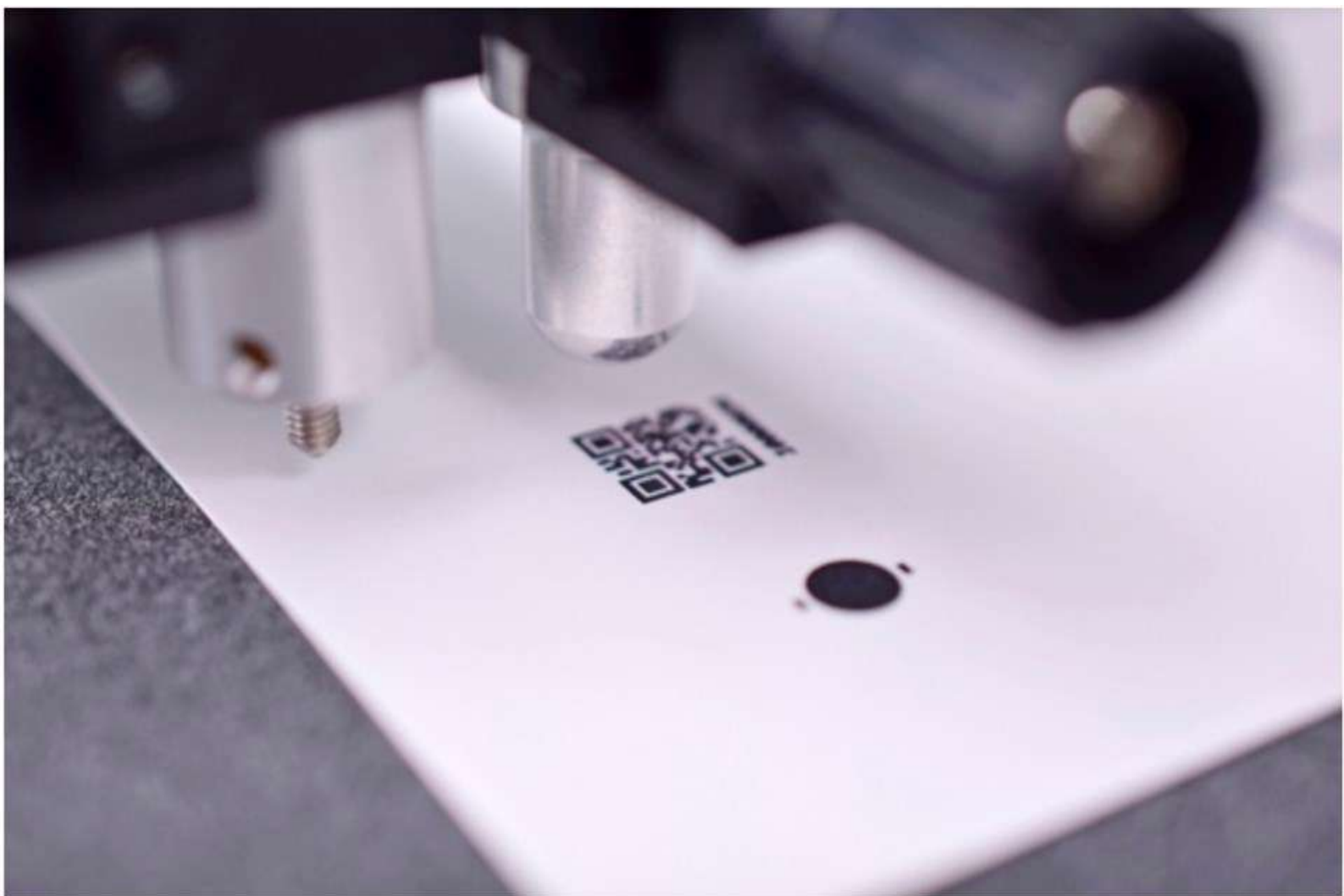
Oczywiście przed zakupem bardzo trudno jest poznać jakość usługi, która będzie świadczona dopiero po zakupie plotera i to zazwyczaj po dość długim czasie. Istnieje jednak kilka dobrych praktyk, którymi można się kierować podczas oceny maszyn do zakupu.

Integracja z oprogramowaniem

Na koniec, wśród aspektów, które należy ocenić przy wyborze plotera płaskiego, polecamy wziąć pod uwagę jego zdolność do integracji z innym oprogramowaniem. Każdy użytkownik dobrze zna zasady tworzenia, a co za tym idzie, aplikacji programowych, z których musi korzystać. Dlatego dokonując wyboru, należy upewnić się, że rozważana maszyna tnąca może zintegrować się z tymi aplikacjami.

Ponadto wielu producentów tworzy prawdziwe pakiety, w których ploter płaski jest sprzedawany w połączeniu z autorskim oprogramowaniem. Jest to coś, o co zalecamy szczegółowo zapytać, ponieważ to oprogramowanie może być dla Ciebie bardzo przydatne podczas codziennej pracy.

Na dzień dzisiejszy uważamy, że najważniejszym oprogramowaniem w ploterach płaskich jest oprogramowanie do cięcia konturowego plików drukowanych, bez którego ten typ maszyny byłby pomniejszony, tracąc atrakcyjność i wartość.



Mamy nadzieję, że ten artykuł okazał się dla Ciebie przydatny i że po jego przeczytaniu masz głębsze zrozumienie ploterów płaskich. Tematy, które poruszyliśmy są liczne i dogłębne, ale wiemy, że jest jeszcze tyle do odkrycia.



Jak wybrać falcerkę ?

Poniżej przedstawiamy nasz przewodnik po zakupie falcerki. Został on opracowany przez naszych doświadczonych pracowników, aby pomóc Państwu w zakupie odpowiedniej maszyny do składania arkuszy. Jeśli potrzebują Państwo dalszych porad, prosimy o kontakt. Jesteśmy firmą opartą na wiedzy technicznej i chętnie służymy pomocą.

Rozmiar papieru: To zazwyczaj jest łatwa decyzja. Jeśli składasz tylko papier A4, to każda maszyna do składania papieru jest odpowiednia na tej podstawie. Każda maszyna do składania papieru A3 będzie w stanie złożyć papier A4 na wiele sposobów.

Wydajność: Proszę upewnić się, że wybierają Państwo maszynę do składania papieru, która jest odpowiednia do wykonywanej pracy. Reklamy zawierają informacje "przeznaczone do / zalecane użycie", więc upewnij się, że o tym pamiętasz. Najczęstszą trudnością jaką mają klienci falcerki jest to, że zakupili maszynę, która jest zbyt mała dla ich wymagań.

Objętości: Upewnij się, że wybierasz maszynę do składania papieru, która jest odpowiednia do wykonywanej pracy.

Grubość papieru / gramatura: Upewnij się, że wybierasz maszynę, która może obsłużyć gramaturę papieru, jaki używasz. Podane gramatury papieru oparte są na papierze niepowlekanym, więc jeśli używasz papieru błyszczącego lub powlekanego, po pierwsze upewnij się, że wybierzesz falcerkę z regulacją prędkości.

Należy również zmniejszyć gramaturę o 30 g/m² w przypadku lekkiego powlekania lub 50 g/m² w przypadku ciężkiego powlekania. W razie wątpliwości prosimy o kontakt. Chętnie wykonamy dla Państwa serię próbną, jeśli wyślą nam Państwo próbki papieru, którego chcą Państwo użyć.

Liczba rolek podających (nie dotyczy wysokiej klasy maszyn do składania papieru z podajnikiem pneumatycznym): Gdy papier jest wciągany do maszyny, stawia opór i próbuje się skrócić (zakręcić). Im więcej jest rolek podajnika i im są one szersze, tym lepiej. Są to rolki, które początkowo wciągają papier do maszyny. Pomaga to w początkowym odbiorze papieru, jak również powstrzymuje skręcanie się papieru, co może powodować różne problemy.

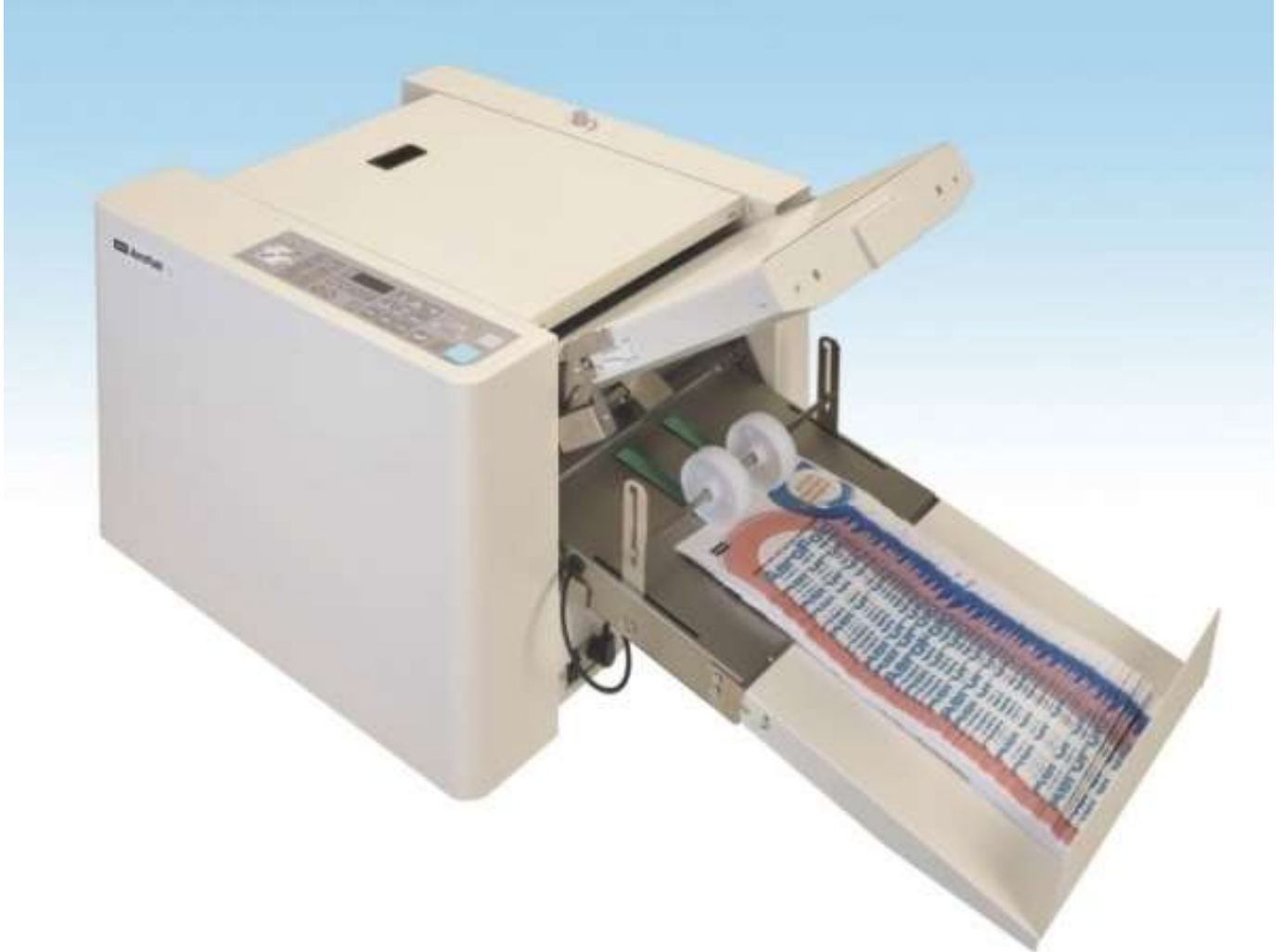
Rodzaje falcówek: Proszę upewnić się, że wybierają Państwo maszynę do składania papieru, która będzie w stanie wykonać wymagany przez Państwa rodzaj złożenia. Informacje od dostawcy określają, jaki rodzaj składania dany model może wykonać, dzięki czemu jest to jeden z najłatwiejszych wyborów przy zakupie maszyny do składania arkuszy.

Ilość arkuszy na godzinę / na minutę: Jest to maksymalna prędkość, z jaką maszyna do składania listów będzie przepuszczać papier. Ta liczba oparta jest na standardzie przemysłowym, czyli papierze o gramaturze 70 g/m², złożonym na 3. Te liczby nie uwzględniają żadnych przestojów, takich jak przeładowywanie podajnika papieru.

Ustawienia wstępne: Regularne zadania mogą być łatwo wstępnie ustawione, aby zaoszczędzić czas przy zmianie aplikacji. Presety są łatwe do przypisania, chociaż pierwsze presety zostaną ustawione przez inżyniera instalującego podczas instalacji maszyny.

Pojemność podajnika: Liczba arkuszy płaskiego papieru o gramaturze 70gsm, które maszyna do składania papieru pomieści w swojej tacy podającej papier





Automatyczna / Ręczna: Automatyczna maszyna do składania papieru pobiera arkusze papieru z podajnika, jeden po drugim "automatycznie". Wszystkie, poza najmniejszymi ręcznymi, falcerki podają papier "automatycznie".

Cross fold: Jest to proces, w którym papier jest składany dwukrotnie, NIE w tym samym kierunku. Na przykład, A3 w dół do A4, a następnie w poprzek do formatu A5. Tylko ograniczona liczba maszyn może produkować ten rodzaj falcowania i może to ograniczyć opcje dotyczące papieru, którego używasz. Zachęcamy do konsultacji z nami w sprawie potrzeb związanych ze składaniem krzyżowym i potencjalnych rozwiązań.

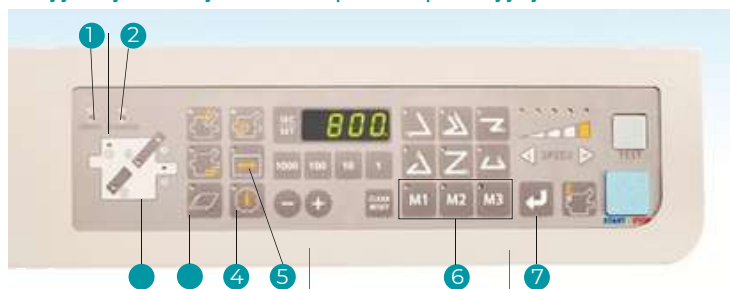
Tylko ręczne podawanie wielu arkuszy: Jest to również znane jako ręczny bypass. Niektóre maszyny do składania papieru pozwalają operatorowi na ręczne wkładanie zszytych i niezszytych zestawów papieru do podajnika papieru maszyny składającej.

Automatyczne wykrywanie i zatrzymywanie: Mówiąc najprościej, oznacza to, że maszyna do składania papieru "wie", kiedy w podajniku znajduje się papier. Maszyna wykryje, że papier się skończył i automatycznie się zatrzyma.

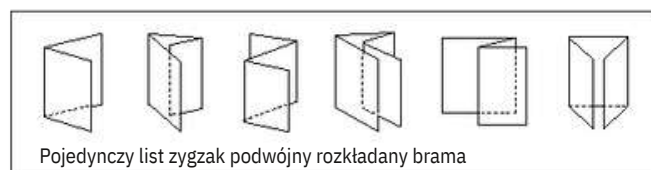
AeroFold Plus

Falcerka Uchida AeroFold Plus może składać do formatu SRA3 różnego rodzaju papiery takie jak offsetowe, powlekane, drukowane cyfrowo itp. poprzez swój taśmowy system podawania ssania. Gramatura papieru do 160 gsm. (do 230 g/m² dla pojedynczego złożenia) / Rozmiar papieru do 330(W)x488(L) mm. / Prędkość składania do 18,000 arkuszy/godz. (pojedyncze złożenie) / Funkcje pamięci dla precyzyjnego ustawienia pozycji składania i nieparzystych rozmiarów papieru / Detekcja i sygnalizacja błędów ułatwia diagnostykę. / Wykrywanie podwójnego podawania alarmuje, gdy podaje podwójne arkusze. / Z opcjonalnymi akcesoriami, możliwe staje się perforowanie, nacinanie, składanie dłuższych arkuszy.

Przyjazny dla użytkownika panel operacyjny



Wzory składania



No.	Name	Funkcja	Kontrolka	trybu
1	perforacji			Wskazuje, kiedy zainstalowany jest opcjonalny zespół perforujący.
2	Lampa czyszcząca			Wskazuje, kiedy konieczne jest czyszczenie sekcji FEED (taśma, rolka). Świeci się co 10 000 podanych arkuszy.
3	Lampka kontrolna			Informuje o braku papieru lub wystąpieniu problemów z podawaniem papieru.
4	Przycisk interwału			Ustawia czas odstępu pomiędzy seriami.
5	Przycisk wprowadzania dł. pap.			Wprowadzanie papieru o standardowym rozmiarze.
6	Przycisk pamięci 1/2/3			Można wprowadzić i zapisać trzy nieregularne typy składania.
7	Zapis pozycji			
8	Podwójne podawanie			Zapisywanie ustawionych pozycji. Włączanie / wyłączenie wykrywania podwójnego podawania.



Zwiększona pojemność stosu

AeroFold Plus posiada tacę podającą, która jest w stanie ułożyć 800 arkuszy o gramaturze 80gsm. System podawania z zasysaniem powietrza zapobiega niewłaściwemu podawaniu i powstawaniu śladów po rolkach nawet na błyszczących wydrukach cyfrowych.



Czyste wysuwanie papieru

Pasy i rolki pomagają złożonym wydrukom starannie układać się na tacy wyrzutowej. Pozycja rolki jest automatycznie regulowana. Dzięki opcjonalnej nadstawce można zwiększyć pojemność układania.



Zespół mikroperforacji (opcja)

Opcjonalny zespół perforacji dodaje więcej możliwości do maszyny. Głowice perforujące mogą być dołączone do urządzenia w zależności od potrzeb.

Specifications

	AeroFold Plus
Rozmiar papieru	120(S)x210(D) mm - 330(S)x488(D) mm
Gramatura	52,3 g/m ² - 160 g/m ² (do 230 g/m ² dla pojedynczego złożenia)
Maksymalna wysokość podajnika	800 arkuszy (papier 80 g/m ²)
Rodzaj papieru	Papier offsetowy, papier ksero, papier makulaturowy, papier artystyczny, papier powlekany
Prędkość składania	Do 18 000 arkuszy na godzinę w 5 etapach (papier 80 g/m ² , pojedyncze złożenie)
Automatyczne ustawianie składania	Pojedynczy, list, zygzak, podwójny równoległy, rozkładany i z bramą.
Licznik	4 cyfrowe, dodawanie / odejmowanie licznik cyfrowy
System podawania papieru	System zasysania górnej taśmy + wykrywanie podwójnego podawania
Pamięć	30 rodzajów dla standardowych rozmiarów papieru i wzorów składania, 3 rodzaje dla nieparzystych rozmiarów papieru
Automatyczne wykrywanie rozmiaru	A3, A4, A5, B4 i B5
System wysuwania papieru	Automatycznie zmieniany dla 8 rozmiarów papieru i wzorów składania
Dodatkowe funkcje	Funkcje wsadowe, wykrywanie zacięcia papieru, regulacja nachylenia, automatyczne podnoszenie stołu podawczego
Zasilanie / zużycie prądu	110-120 VAC, 50/60Hz, 2.6A, 240W / 220-240 VAC, 50/60Hz, 1.5A, 260W
Wymiary / Waga netto	1,170(S)x587(D)x650(W) mm, 68 kg
Wykrywanie błędów	Brak papieru, pusty podajnik, zacięcie papieru, pełny stos, nieprawidłowe ustawienie stołu
Opcje	Jednostka perforująca (mikroperforacja), jednostka punktująca, wąska głowica perforująca / opcjonalny stół do składania

* Tempo produkcji oparte jest na optymalnych warunkach pracy i może się różnić w zależności od zapasów i warunków otoczenia. * W ramach naszego programu ciągłego doskonalenia papieru do 330 mm w pojedynczym, nadstawka na tacę podawczą powiadomienia.



Opcjonalne głowice perforujące/ nacinające



Opcjonalne ostrza do głowicy perforującej

UCHIDA YOKO GLOBAL LIMITED



tel. 601 248 197



LEASING

maszyn poligraficznych



LEASING DLA DRUKARNI



Produkcja opakowań, druk cyfrowy i wykańczanie druku- realizacja takich usług wymaga nowoczesnych maszyn poligraficznych. Drukarnie korzystają z wielu urządzeń, wymieńmy m.in. oklejarki, urządzenia sztancujące, maszyny intrologatorskie, plotery tnąco-bigujące, falcerki. Lista jest długa, a zakup niezbędnych urządzeń kosztuje. Na szczęście są rozwiązania, które przetestowały setki właścicieli drukarni, którzy szukali finansowania dla swoich inwestycji.

Leasing jest najpopularniejszym źródłem zewnętrznego finansowania. Leasing pozwala sfinansować niezbędną inwestycję bez dużego zaangażowania zysku wypracowanego przez przedsiębiorstwo. Gotówka leży na koncie i zapewnia m.in. płynność finansową firmy. Właściciel może nią też swobodnie obracać



Przedsiębiorca podpisuje umowę z leasingodawcą, uiszcza opłatę inicjalną – często wpłata własna wynosi 0 proc. – i może używać nowych maszyn lub tych pochodzących z drugiej ręki (także maszyny poleasingowych). Maszyny od razu pracują przynosząc zysk firmie, a spłata jest rozłożona na raty. Właściciel firmy płaci co miesiąc ratę leasingową przez okres, na który umówił się z instytucją finansującą. Po zakończeniu umowy może wykupić maszynę na własność za ułamek jej początkowej wartości.

Jeśli przedsiębiorca bierze urządzenia w leasingu operacyjnym, to raty leasingu zalicza w koszty uzyskania przychodu, a podatek VAT jest spłacany przez cały okres trwania umowy. Jesteś zainteresowany wzięciem leasingu na maszyny? Czego możesz się spodziewać? Dużo zależy od Twojej sytuacji finansowej,, okresu prowadzenia działalności gospodarczej oraz samej instytucji, do której wystąpisz po fundusze .

Firmy stawiające na druk cyfrowy szukają krótszego leasingu. Interesują ich umowy trwające do 36 miesięcy. Im krótszy okres finansowania, tym większy wkład własny leasingobiorcy. Nie ma co liczyć na 0 proc. wkładu własnego, lepiej przygotować się na np. 10 proc. opłaty inicjalnej. Alternatywą są długookresowe umowy. Miesięczna rata leasingowa będzie wtedy niższa.

Leasing dla poligrafii:

- wpłata własna od 0 proc. – leasingodawca może w całości sfinansować maszynę poligraficzną dla drukarni,
- brak górnego limitu wartości finansowanego urządzenia,
- możliwy leasing maszyn poligraficznych z zagranicy, formalności załatwione nawet w 24 godziny,
- możliwy leasing zwrotny – releasing to sprzedaż środka trwałego firmie leasingowej i późniejsze wynajmowanie go na zasadach leasingu,
- leasing na maszyny poligraficzne używane (nawet starsze niż 10 letnie),
- stała lub zmienna stopa procentowa,
- raty równe, zmienne, sezonowe,
- leasing dla firm, które działają krócej niż 12 miesięcy.
- standardowa umowa do 60 – 84 miesięcy, a w niektórych przypadkach nawet 96 miesięcy,
- leasing w PLN i EUR,

Na rynku działa wielu leasingodawców. Możesz samodzielnie szukać ofert – to czasochłonne i nie zawsze optymalne działanie – lub skorzystać z rady doświadczonych doradców, takich z którymi współpracuje Riset Polska.



Taki specjalista nie tylko znajdzie najlepszą ofertę dla Twojej firmy (biorąc pod uwagę m.in. możliwości finansowe przedsiębiorstwa), ale ma też dostęp do informacji o zniżkach i bonusach oferowanych przez firmy leasingowe. Doświadczenie i znajomość rynku leasingowego od wewnątrz pozwoli przygotować dla Ciebie najlepsze oferty leasingowe. Maszynę poligraficzną w leasing weźmiesz w asyście specjalistów. Nie będziesz sam.

Czy szukasz korzystnego leasingu na maszyny do swojej drukarni? Czekamy na kontakt z Twojej strony...



RiSET

Zapraszamy do podjęcia współpracy z naszą firmą. Poszukujemy solidnych i rzetelnych partnerów handlowych z którymi będziemy w stanie się wzajemnie rozwijać. Chcemy aby nasi partnerzy rozwijali się równie dynamicznie co my dlatego ze swojej strony oferujemy pełne wsparcie i pomoc. Jesteśmy w stanie zaoferować najwyższej jakości urządzenia poligraficzne oraz materiały eksploatacyjne używane w szeroko pojętej branży poligrafii i produkcji opakowań, zwłaszcza w odniesieniu do produkcji niskoseryjnej.

Zachęcamy do podsyłania zapytań ofertowych lub rejestracji na naszej stronie riset.pl

Dane kontaktowe :



601 248 197



www.riset.pl



riset@riset.pl